

lavori combinati: unione di angoli e di pannelli con spine, Lamello e code di rondine

preparazione e lavorazioni a mano

- sega giapponese	
- sega	
- pialla	
- pulire, carteggiare	
- intaglio cava	
- interrompere	
- code di rondine	
- incollare	
- incassare la ferramenta	

lavori con macchine portatili

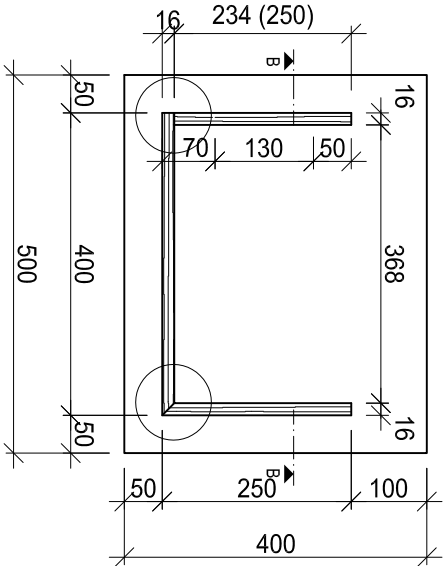
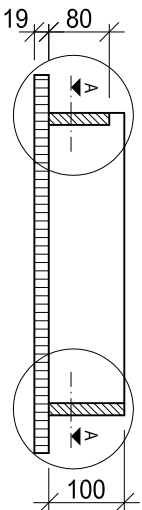
- pantografo a mano	
- trapano	
- vibratore	
- seghetto alternativo	
- circolare a mano	
- lamello	

lavori con macchine stazionarie

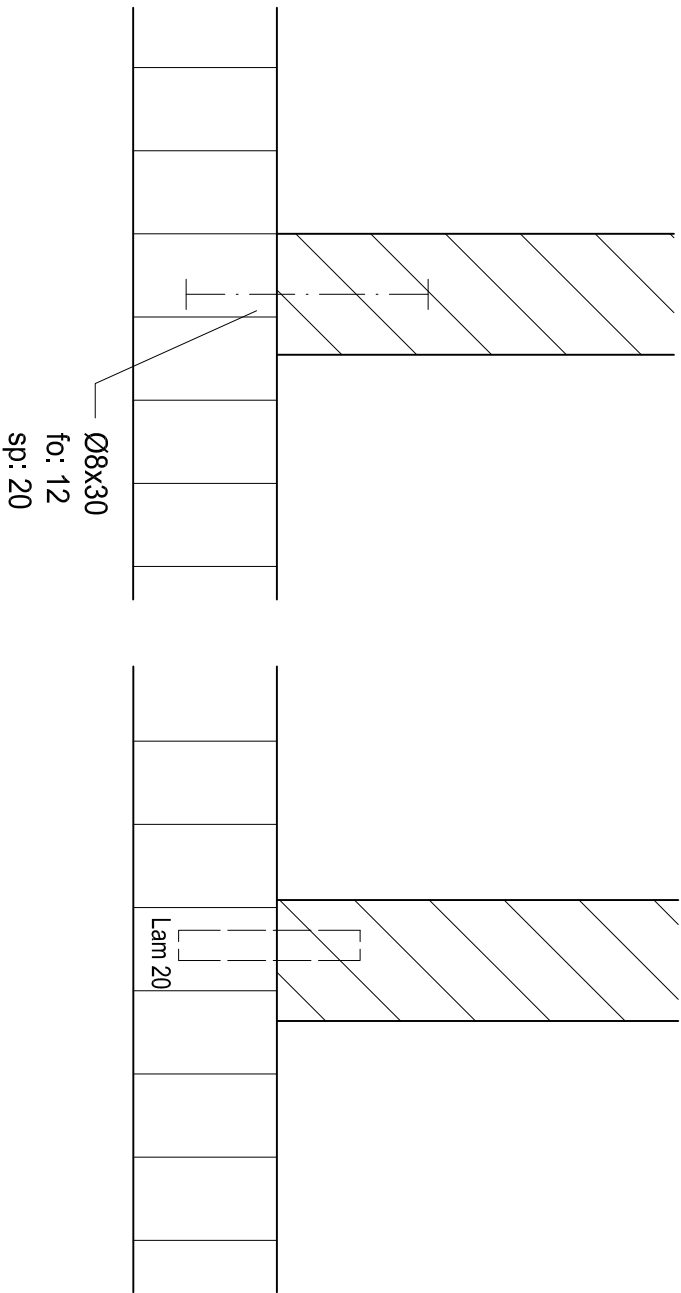
- profilatrice (toupie) A	
- profilatrice (toupie) B	
- circolare A	
- circolare B	
- sega a nastro (bindella)	
- cavatrice a catena	
- cavatrice a punta	
- trapano a colonna	
- pialla a filo	
- pialla spessore	
- pulitrice per bordi	
- pressa per impiallacciare	

il tempo massimo per la lavorazione è indicato nell'indice!

lista del materiale	mat.	pz.	lungh.	largh.	sp.
fondo	Tru.	1	500	400	19
spalla sinistra	L/A	1	250	80	16
spalla destra	L/A	1	250	100	16
frontalino	L/A	1	400	100	16
viti		6			



B-B



A-A

