

Furnierarbeit (Fachrichtung MöbelfInnenausbau)

Stationäre Maschinen

Furnierfügemaschine (Optional)
Furnierpresse
Bandschleifmaschine
Formatieren (Gemäss Angaben Prüfungsort)

Handmaschinen

Handschleifmaschine

Handwerkzeug

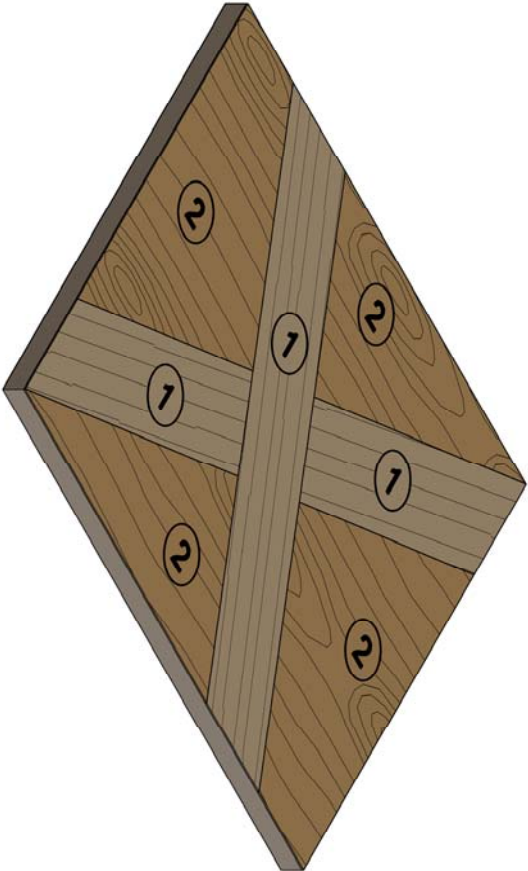
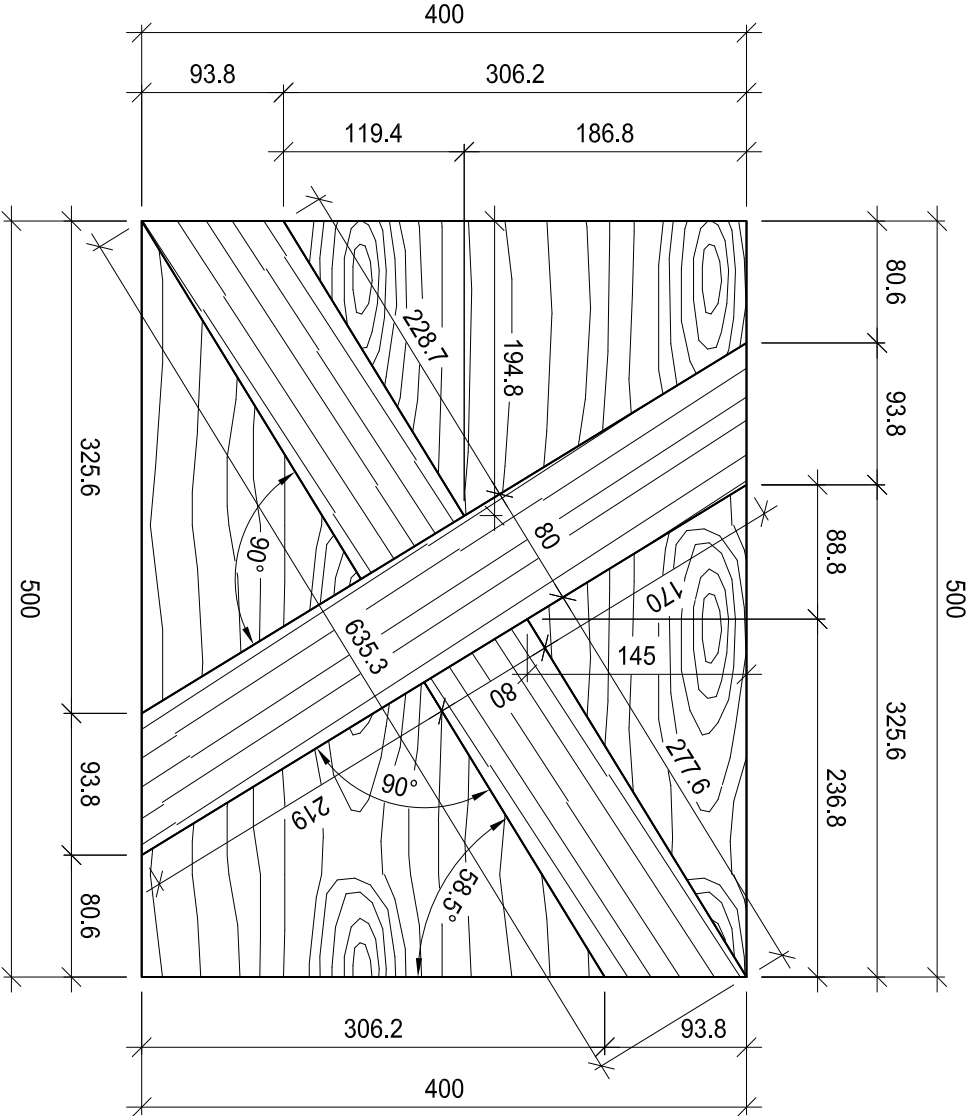
Furniersäge (Optional)
Schleifmittel

Arbeiten

Bank	Reissen (ohne Bewertung)
Furnierfügemaschine /	Furnier zuschneiden
Furniersäge	Furnier zusammensetzen
Bank	Leim auftragen, pressen
Furnierpresse	Furnier bündig abstossen
Bank	Formatieren
Maschinelles Formatieren	schleifen Körnung 120
Bandschleifmaschine	obere Fläche schleifen
Handschleifmaschine	bereit für Oberflächenbehandlung
Handschleifen	
Bank	Kanten brechen

Werkstoffliste	Mat.	Stk.	Länge	Breite	Dicke
Blatt	MDF	1	500	400	19
Teil 1 hell	Fur	2	635.3	80	0.6 - 0.9
Teil 2 dunkel*	Fur	1	500	400	0.6 - 0.9
Gegenzug	Fur	1	500	400	0.6 - 0.9

* aus diesem Teil werden 4 Stücke bzw. das Filet ausgeschnitten.
Achten Sie darauf, dass das Furnierbild (Flamme) weiterläuft.



1

VSSM

Verband Schweizerischer
Schreinermeister
und Möbelfabrikanten

Teilprüfung

Aufgaben-Nr.: 21_P.1_Möbel

Massstab: 1:5

Plangrösse: 420 x 297 / A3

Datum: 15.01.2021

Gezeichnet: as

Einpassarbeit

Handmaschinen

- Stichsäge
- Handhobelmaschine
- Handbohrmaschine

Handwerkzeug

- Parallelanreisser
- Schleifmittel

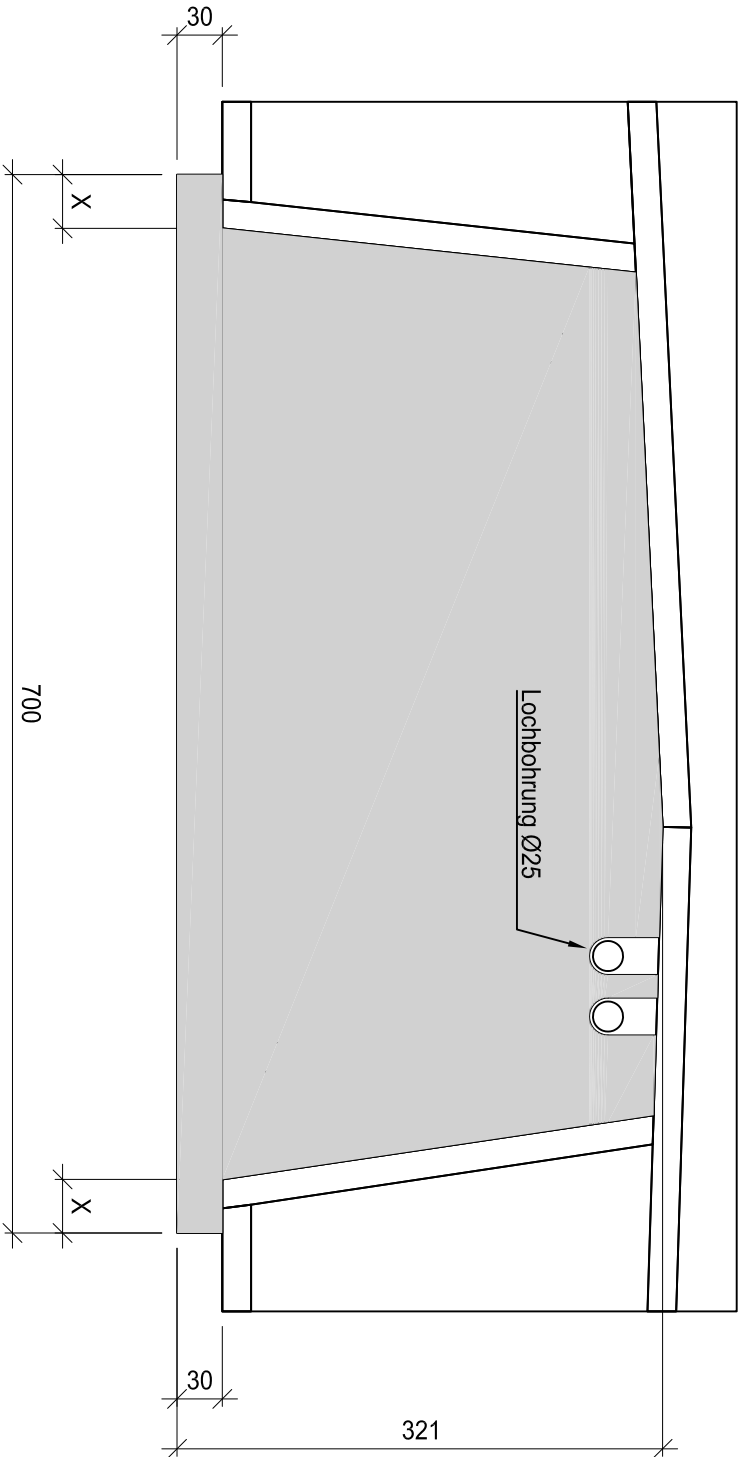
Arbeiten

Bank	Reissen (ohne Bewertung)
	Schablone anpassen
	Schablone auf Sims übertragen
	Sims zuschneiden / anpassen
	Heizungsrohre bohren / ausschneiden
	Kanten leicht brechen

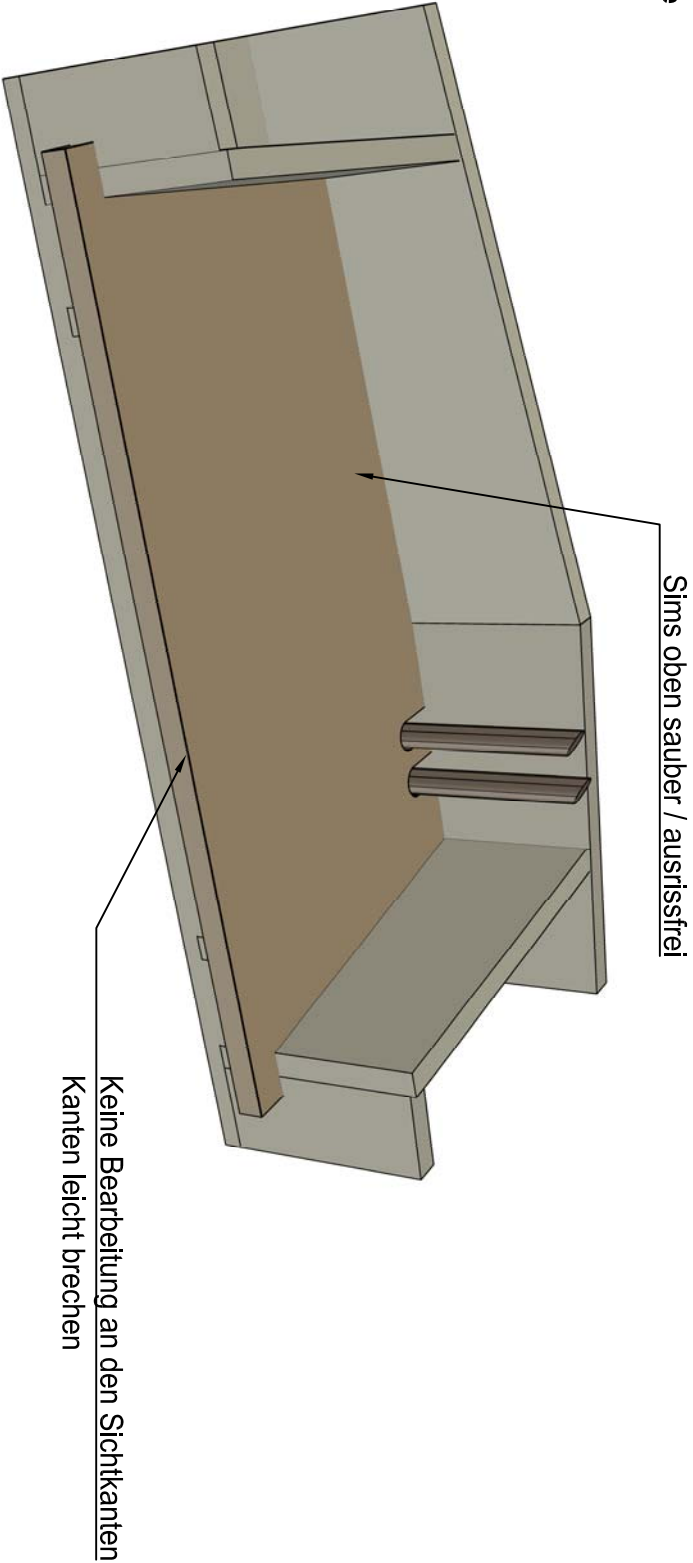
Werkstoffliste	Mat.	Stk.	Länge	Breite	Dicke
Sims	Spalbes	1	700	321	19
Schablone	MDF	2	400	340	5 - 8

Alternativ kann als Schablonenmaterial auch HDF / Hartpavatex oder Papier verwendet werden.

Draufsicht



Perspektive



Teilprüfung

2

VSSM | Verband Schweizerischer
Schreinermeister
und Möbelfabrikanten

Aufgaben-Nr.:	21_P.2
Massstab:	1:5
Plangrösse:	420 x 297 / A3
Datum:	15.01.2021
Gezeichnet:	as

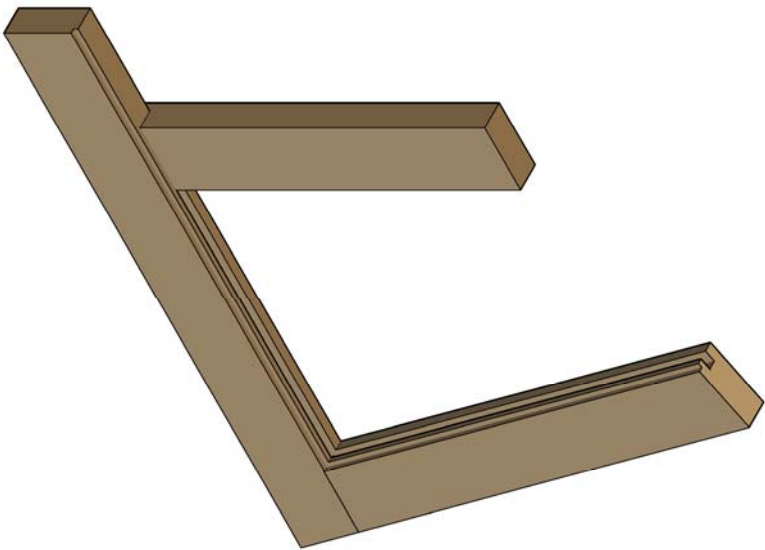
Rahmenfragment

Stationäre Maschinen	
Kehlmaschine A	
Langlochbohrmaschine	

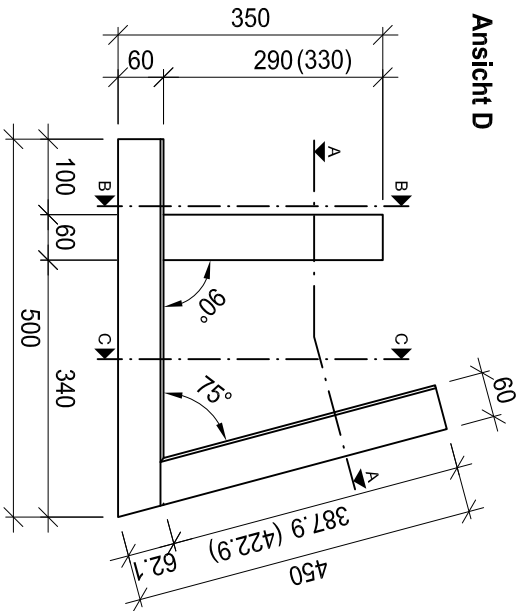
Handmaschine	
Gehrungskreissäge	

Arbeiten	
Bank	Reissen (ohne Bewertung)
Gehrungskreissäge	Ablängen der Teile
Langlochbohrmaschine	Zapfenlöcher stemmen
Kehlmaschine A	Zapfen und Schlitz fräsen
	Nuten
	Fälzen
Bank	Verbindungen fertig stellen
	Zusammenstecken
	Kein Verputzen
	Kein Verleimen

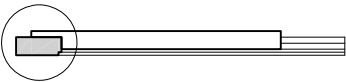
Werkstoffliste	Mat.	Stk.	Länge	Breite	Dicke
Fries unten	N	1	500	60	24
Fries rechts	N	1	422.9	60	24
Fries links	N	1	330	60	24
Stossholz	N	1	550	120	24
Probeholz	N	2	400	60	24



Ansicht D



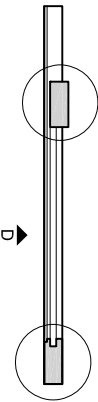
B-B



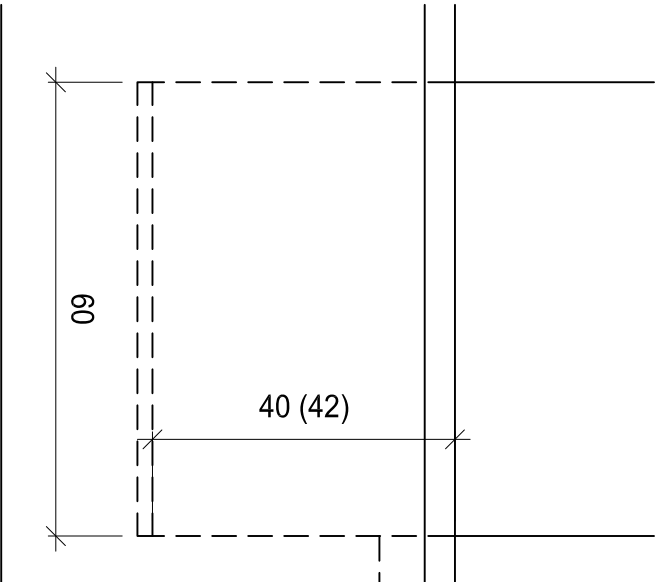
C-C



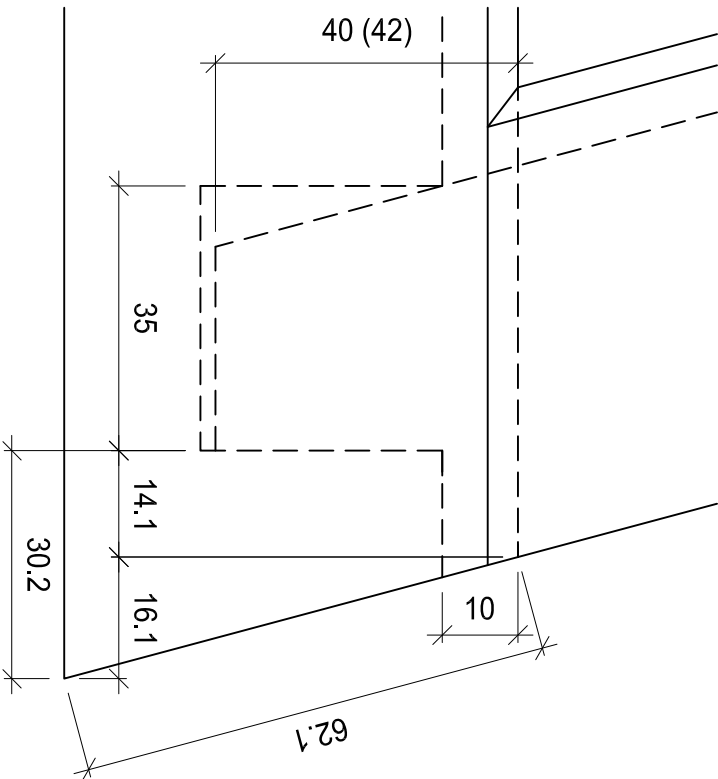
A-A



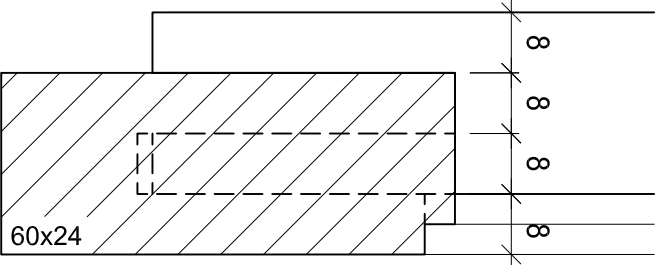
Ansicht D



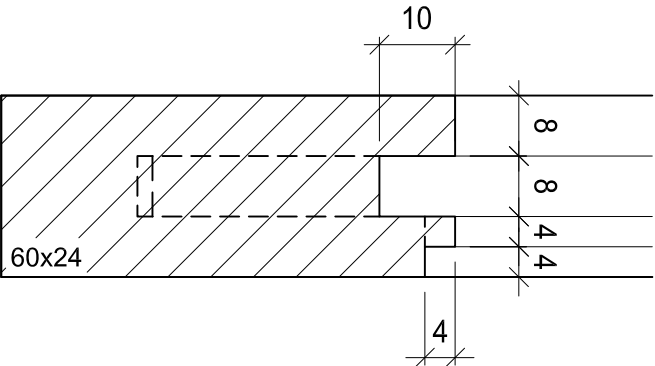
Ansicht D



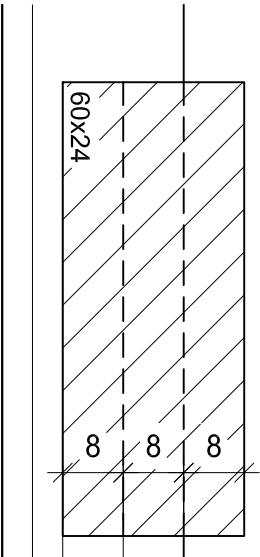
B-B



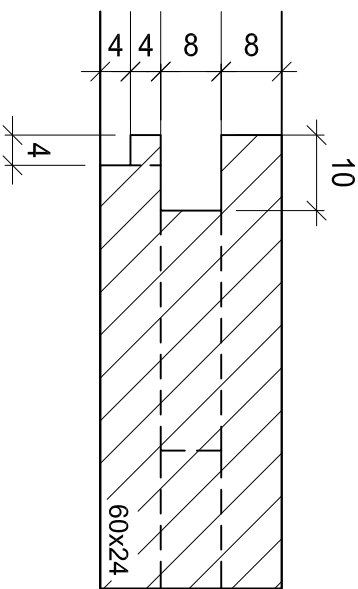
C-C



A - A



A - A



Teilprüfung

3

VSSM

Verband Schweizerischer
Schreinermeister
und Möbelfabrikanten

Aufgaben-Nr.: 21_P.3

Massstab: 1:10 / 1:1

Plangrösse: 420 x 297 / A3

Datum: 15.01.2021

Gezeichnet: as

Schrank mit Türe

Stationäre Maschinen

Ständerbohrmaschine

Handmaschinen

Handbohrmaschine

Nuträsmaschine Lamello

Oberfräse

Handwerkzeug

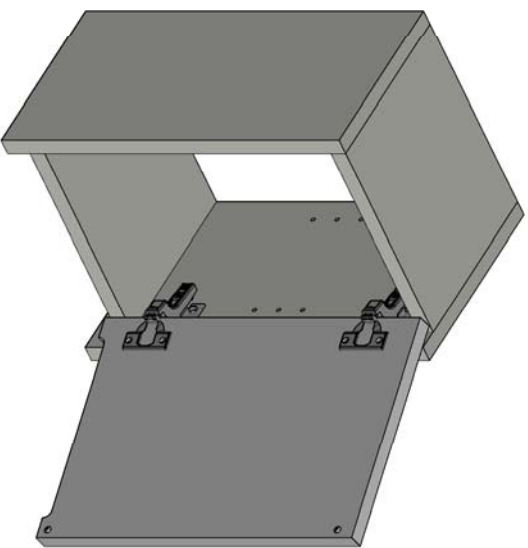
Schraubzwingen

Handwerkzeug

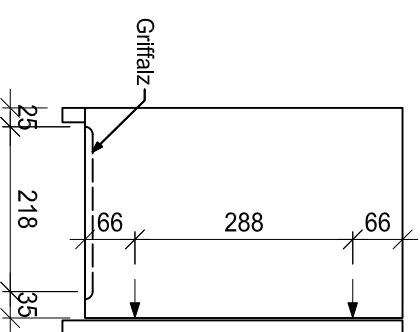
Arbeiten

Bank	Reissen (ohne Bewertung)
Ständerbohrmaschine	Tablaträger-Löcher beidseits & Puffer bohren
	Topfband & Kabeldurchlass bohren
Nutfräsemaschine	Lamellverbindungen fräsen
Bank	Vor dem verleimen Experten zeigen
	Grundplatte montieren
	Schrank verleimen
Oberfräse	Griffalz in Türe fräsen
Bank	Topfband montieren
	Türanschlagpuffer montieren
	Türe einhängen und ausrichten

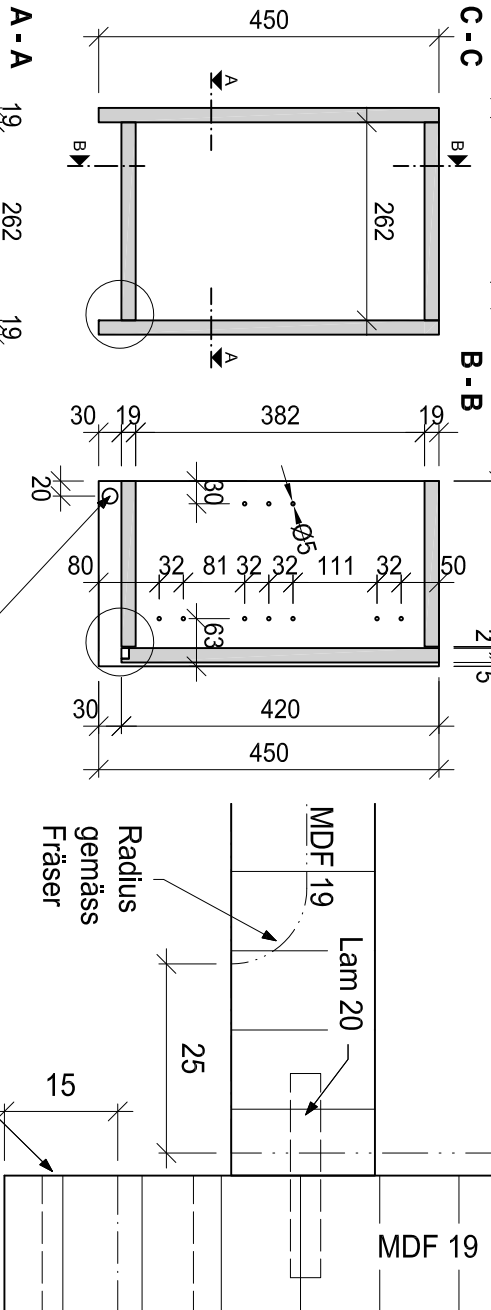
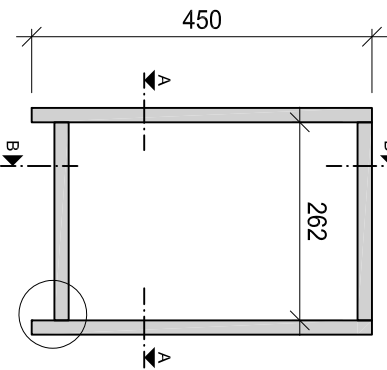
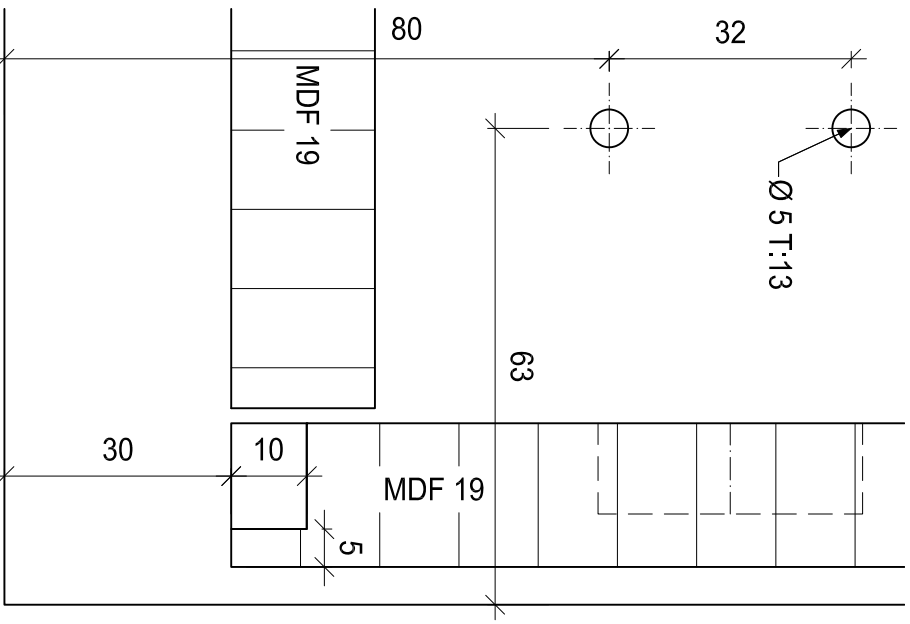
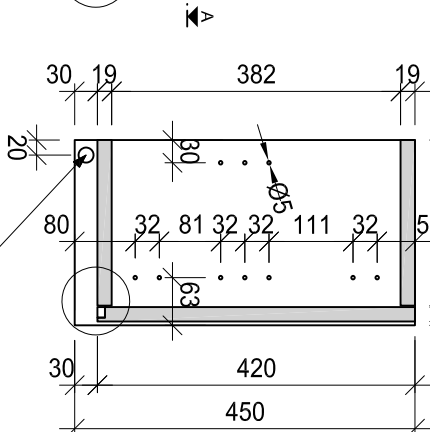
Werkstoffliste	Mat.	Stk.	Länge	Breite	Dicke
Deckel / Boden	MDF	2	262	219	19
Seite Rechts	MDF	1	450	245	19
Seite Links	MDF	1	450	219	19
Türe	MDF	1	420	278	19
Probeholz	MDF	1	150	100	19
Topfband Innenanschlag 110°		2	OPO 48,910,25		
Kreuzmontage - Grundplatte 0		2	OPO 48,916,81		
Türanschlagpuffer Ø5 T:5		2	OPO 48,887,30		
Schrauben		4	Lks 3,5 x 16		
lamello 20		8			



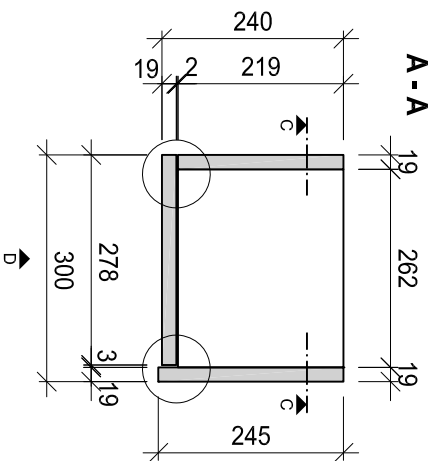
Ansicht D



6

B
·
BB
-
B

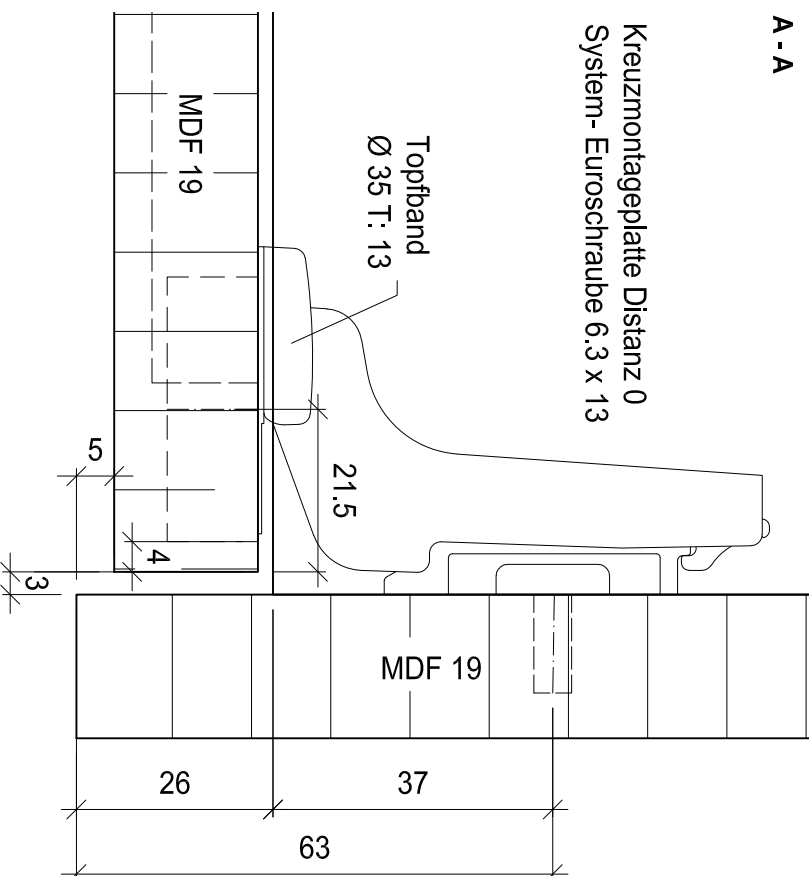
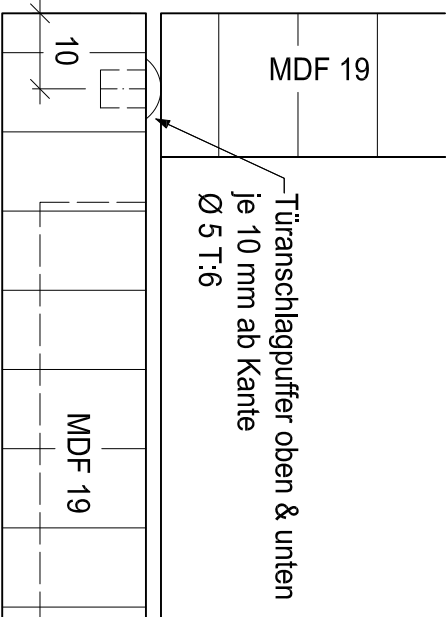
A - A



A - A



A - A



Teilprüfung

4



**Verband Schweizerischer
Schreinermeister
und Möbelfabrikanten**

Aufgaben-Nr.: 21 P.4

Massstab: 1:10 / 1:1

Plangröße: 420 x 297 / A3

Datum: 15.01.2020

Gezeichnet: as

as

as

Abricht- und Dickenhobelmaschinen-Arbeit

Stationäre Maschinen

Abbrichtobelmaschine Dickenobelmaschine

Handmaschinen

Gehrungskreissäge
Handbohrmaschine
Nutfräsmaschine Lamello Zeta P2 (Clamex)

Arbeiten

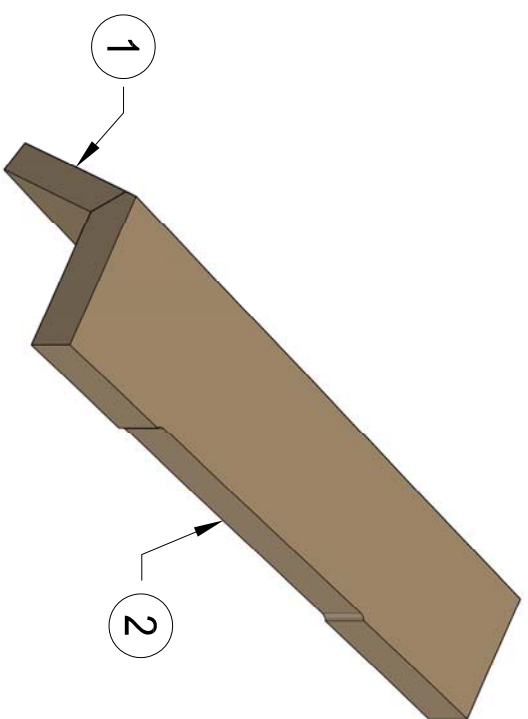
Abfrichtrobelsmaschine	Fräse abrichten / fügen
Dickenhobelsmaschine	Auf Mass aushobeln
Bank	Reissen (ohne Bewertung)
Gehrungskreissäge	Ablängen
Abfrichtrobelsmaschine	Konisch hobeln
	Fase hobeln
	Absetzung hobeln
Nutfräsmaschine	Clamexverbindungen fräsen
Handbohrmaschine	Löcher für Clamex bohren
Bank	Beide Teile zusammenbauen
	Kein Verputzen
	Kein Verteilen

Werkstoffliste

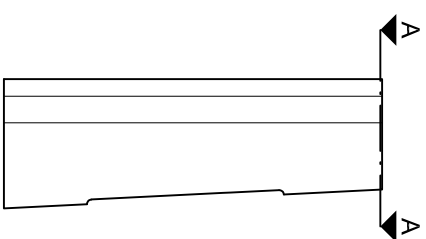
Werkstoffliste	Mat.	Stk.	Länge	Breite	Dicke
Fries 1	N	1	500	120	24
Fries 2	N	1	500	130	35

Die Friese sind aus rohen ungehobelten Brettern auszuhobeln.

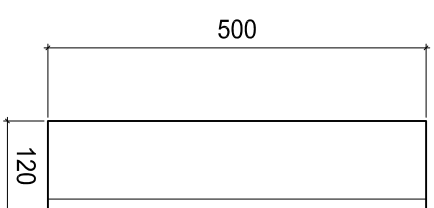
Probholz	N	1	500	80	24
Clamex P-14		2	OPO 86.005,61		



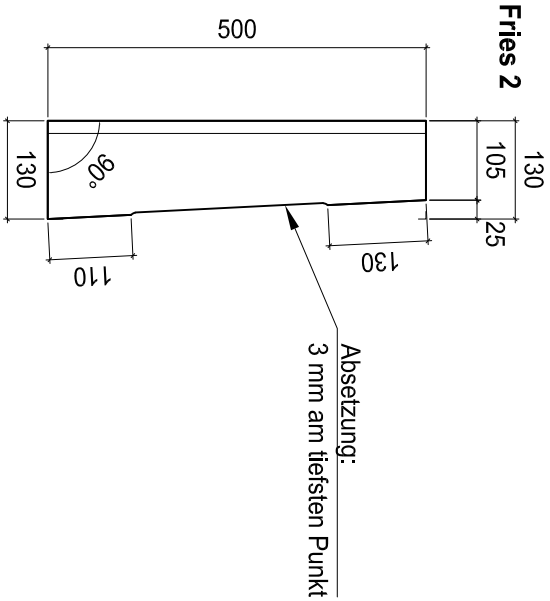
Ansicht B



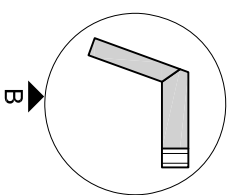
Fries 1



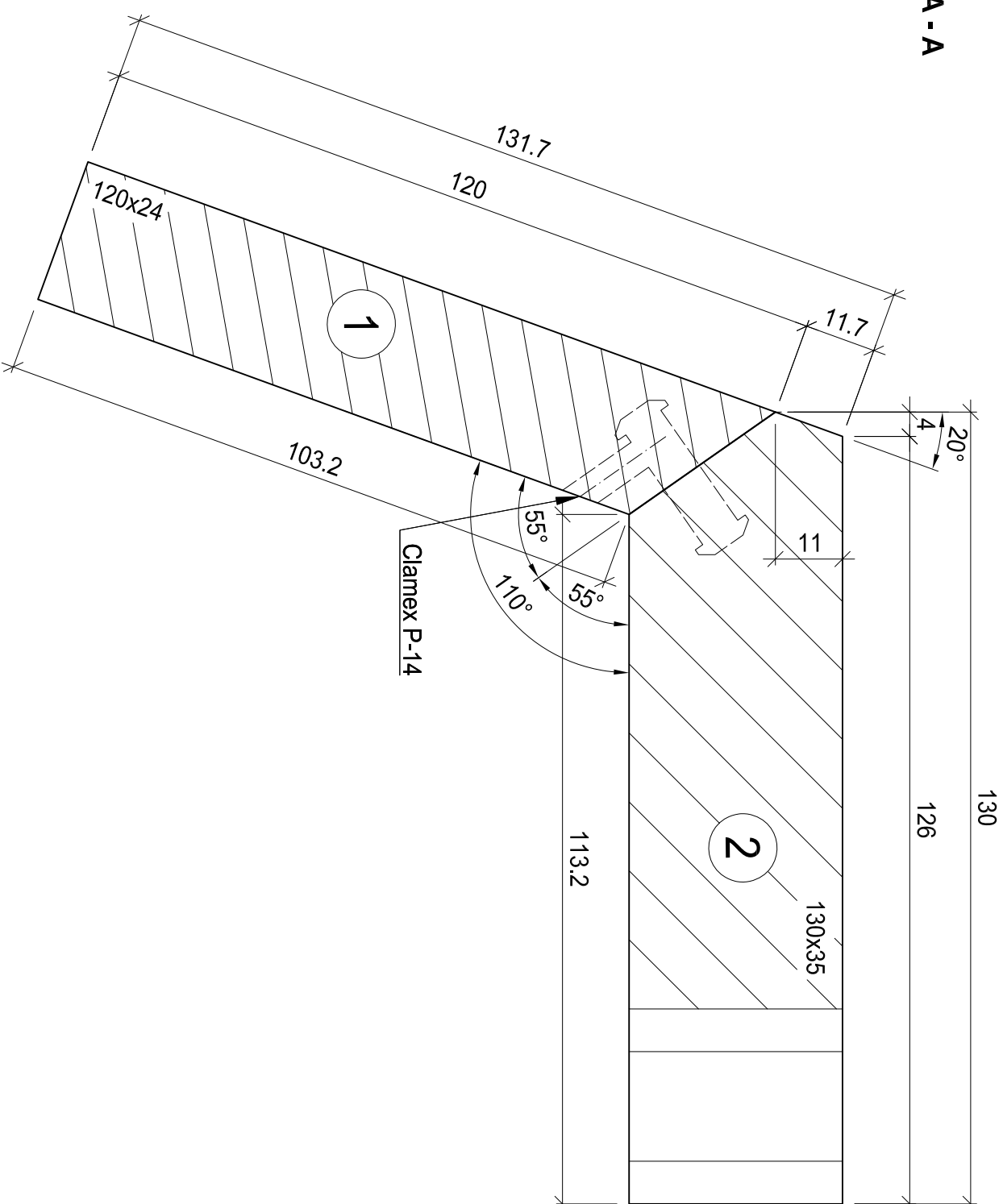
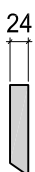
Fries 2



A - A



A - A



Teilprüfung

Aufgaben-Nr.: 21_P.5

Massstab: 1:10 / 1:1

Plangröße: 420 x 297 / A3

Datum: 15.01.2021

Gezeichnet: as

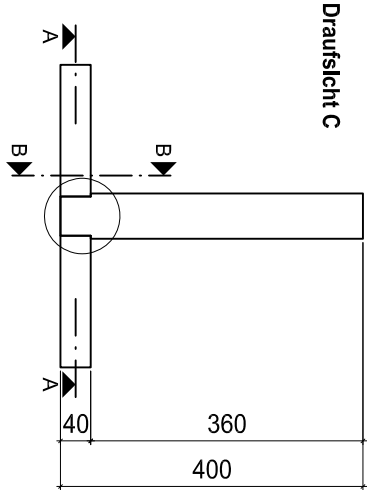
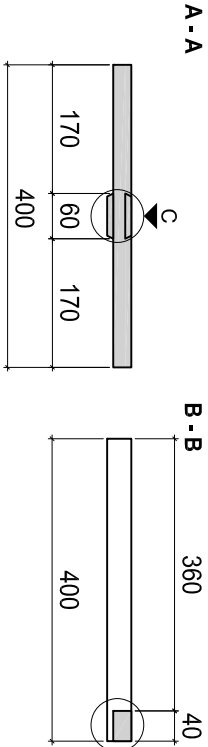
Handarbeit

Handmaschine
Keine

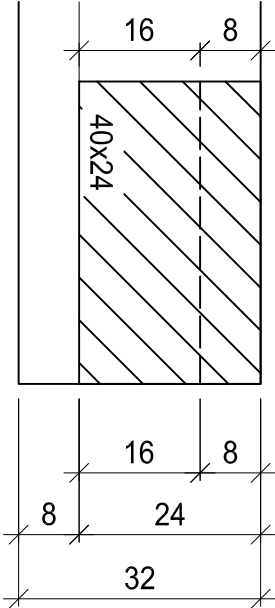
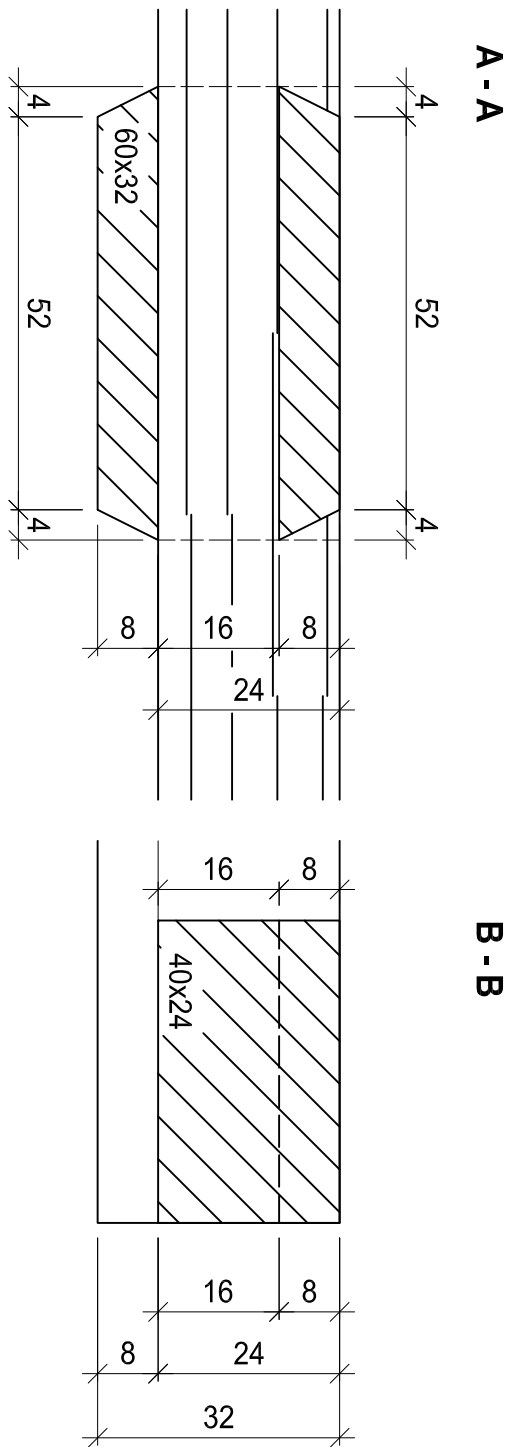
Handwerkzeug
Japanssäge / Feinsäge
Stechbeitel
Handhobel

Arbeiten	Reissen (ohne Bewertung)
Bank	Sägen
Japanssäge/Feinsäge	Ausstechen
Stechbeitel	Fasen
Handhobel	Zusammenbau
Bank	Kein Verputzen
	Kein Verleimen

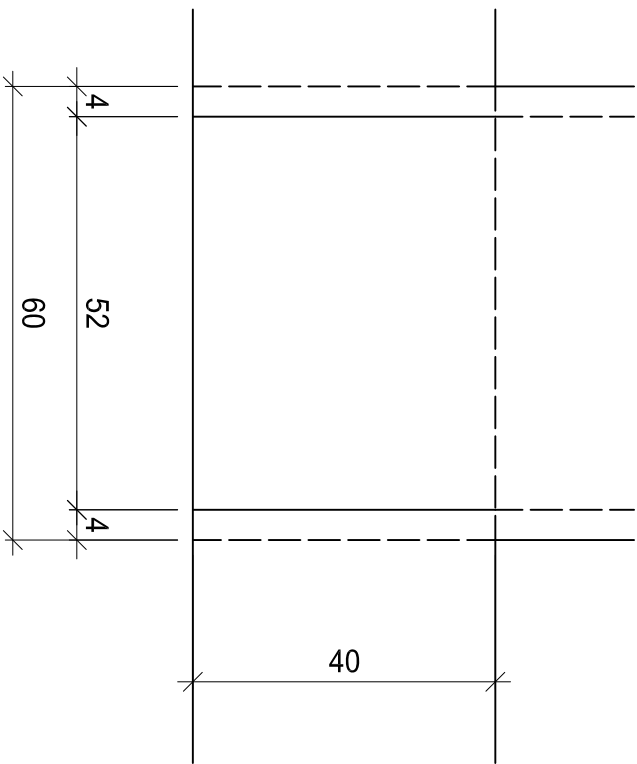
Werkstoffliste	Mat.	Stk.	Länge	Breite	Dicke
Fries vorne / quer	N	1	400	40	24
Fries hinten	N	1	400	60	32
Hilfsholz	N	1	250	40	24



Draufsicht C



Draufsicht C



Teilprüfung

Aufgaben-Nr.: 21_P.6

Massstab: 1:5 / 1:1

Plangrösse: 420 x 297 / A3

Datum: 15.01.2021

Gezeichnet: as

6

VSSM

Verband Schweizerischer
Schreinermeister
und Möbelfabrikanten

Kreissägearbeit

Stationäre Maschinen

Kreissäge A

Handmaschinen

Nutfräsemaschine Lamello

Handwerkzeug

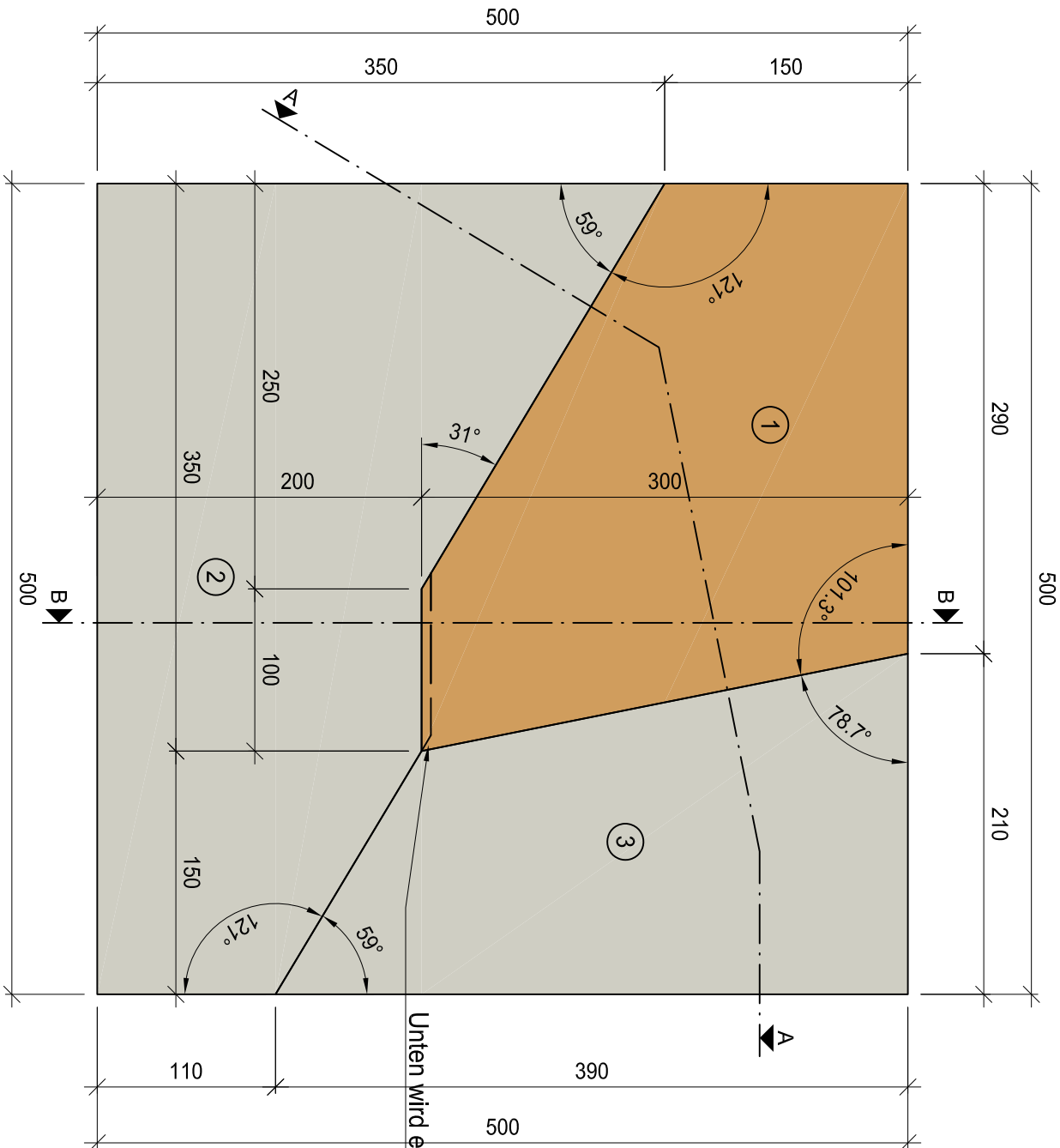
Schleifmittel

Arbeiten

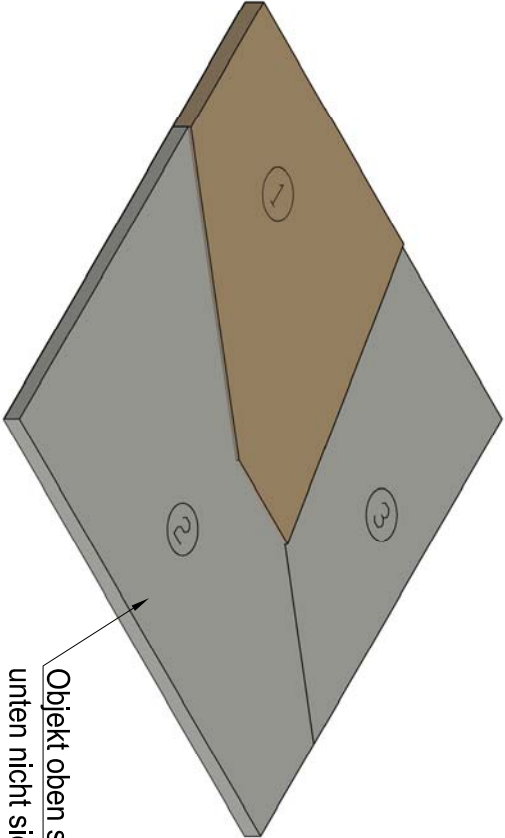
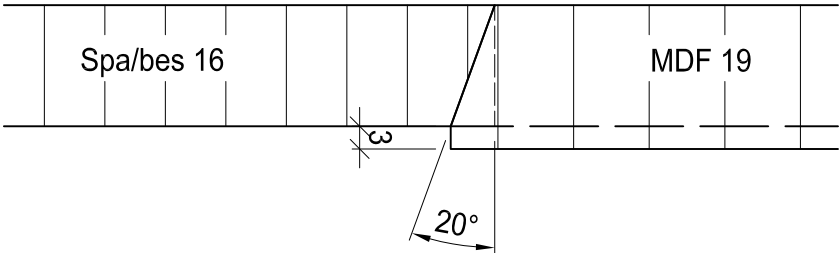
Bank	Reissen (ohne Bewertung)
Kreissäge	Platten zuschneiden
Nutfräsemaschine	Lamello Verbindungen fräsen
Bank	Kanten leicht brechen, ausgenommen Stossfugen
	kein Flächenschliff
	kein Verleimen

Werkstoffliste	Mat.	Stk.	Länge	Breite	Dicke
Teil 1	MDF	1	350	300	19
Teil 2	Spa / bes	1	500	350	16
Teil 3	Spa / bes	1	390	210	16
Lamello 20		5			

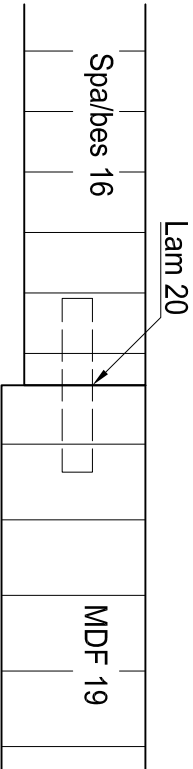
Draufsicht



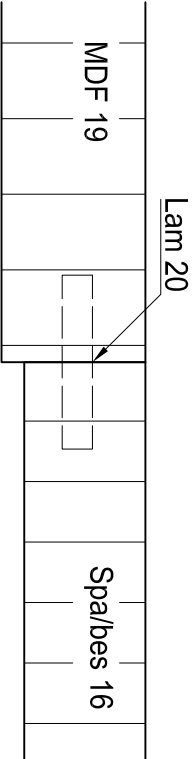
B - B



A - A



A - A



Teilprüfung

VSSM

Verband Schweizerischer
Schreinermeister
und Möbelfabrikanten

Aufgaben-Nr.: 21_P.7

Massstab: 1:4 / 1:1

Plangrösse: 420 x 297 / A3

Datum: 15.01.2021

Gezeichnet: as

Kehlarbeit

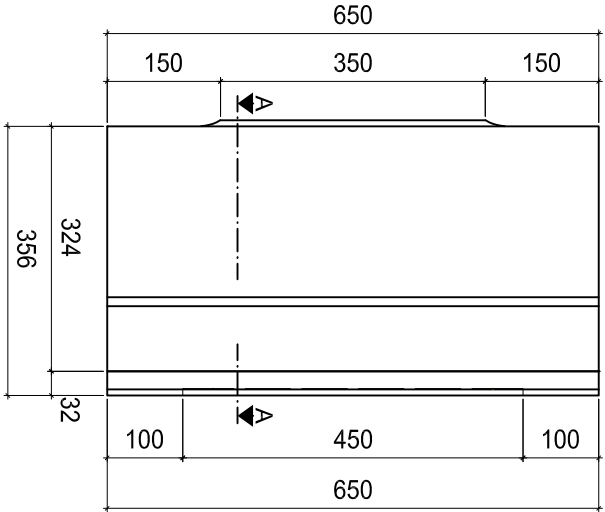
Stationäre Maschinen

Kehlmaschine B

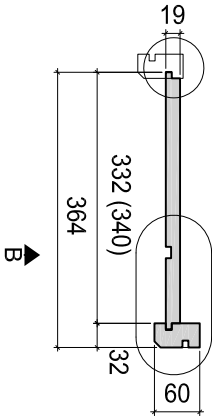
Arbeiten	Reissen (ohne Bewertung)
Bank	Abgesetzte Nut
Kehlmaschine	Nuten fräsen
	Fälzen und Abgesetzter Falz
	Fasen
Bank	Keine Bankarbeit
	Kein Verputzen

Werkstoffliste	Mat.	Stk.	Länge	Breite	Dicke
Platte (Vorhangbrett)	MDF	1	650	340	19
Fries	L	1	650	60	32
Probeplatte	MDF	1	340	340	19
Probeholz	N	1	500	60	32

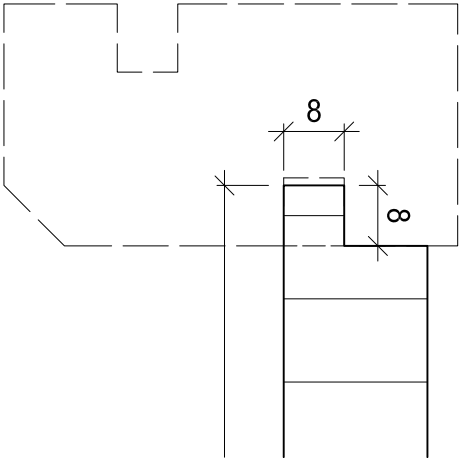
Ansicht B



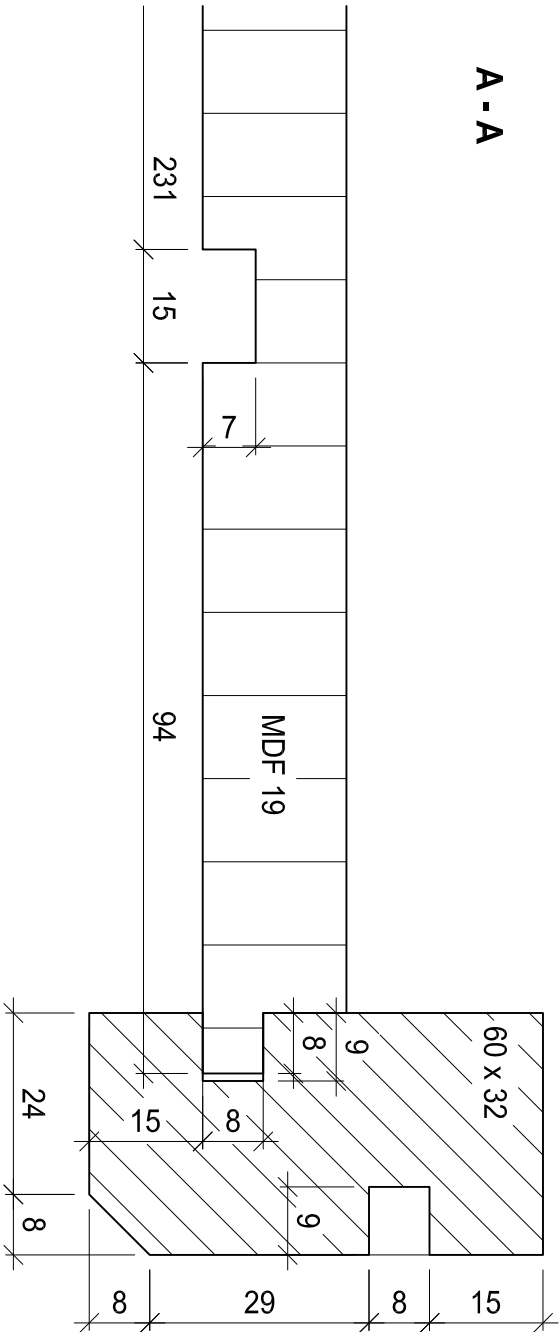
A - A



A - A



A - A



Teilprüfung

8

VSSM

Verband Schweizerischer
Schreinermeister
und Möbelfabrikanten

Aufgaben-Nr.: 21_P.8

Massstab: 1:10 / 1:1

Plangrösse: 420 x 297 / A3

Datum: 15.01.2021

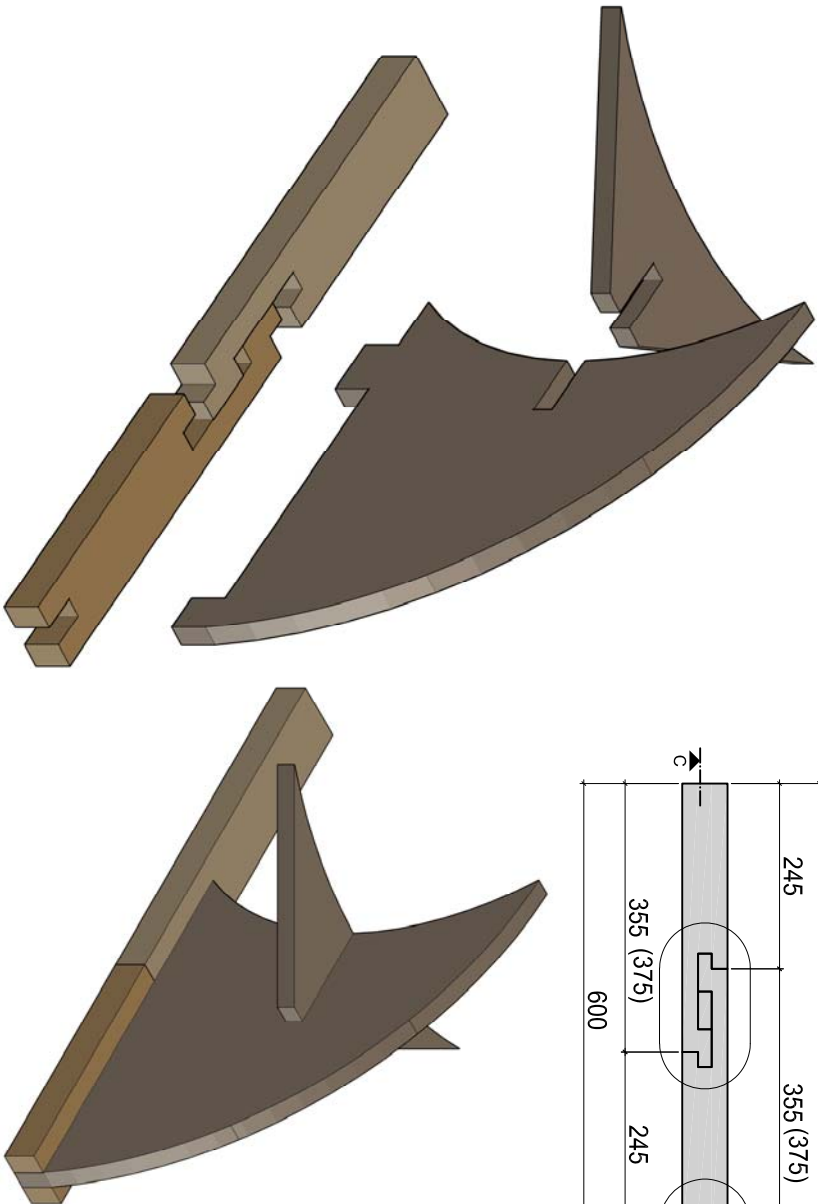
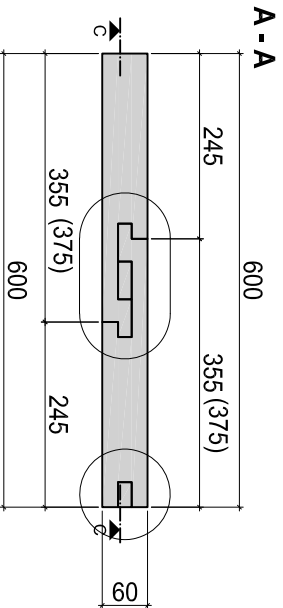
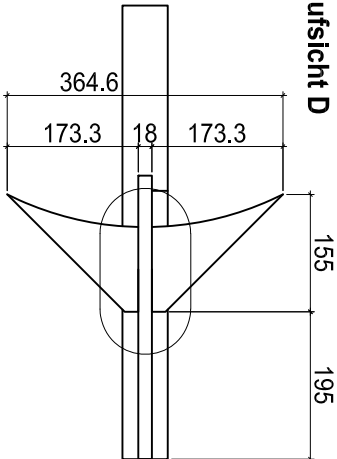
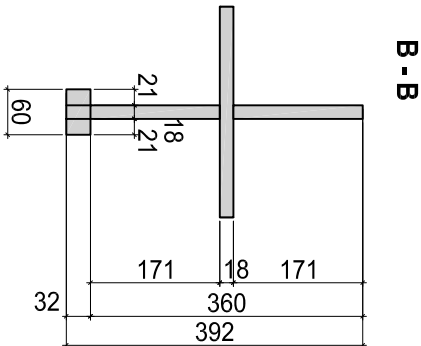
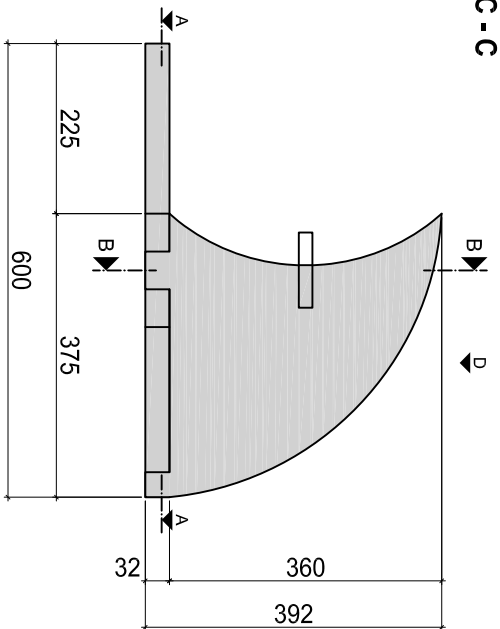
Gezeichnet: as

Bandsägearbeit

Stationäre Maschinen	
Bandsäge	
Kantenschleifmaschine	

Arbeiten	Reissen (ohne Bewertung)
Bank	Liegende Teile / Verbindung sägen
Bandsäge	Schweißungen sägen
	Verbindungen sägen
Kantenschleifmaschine	Schweißungen (Finne und Flügel) schleifen
Bank	Keine Bankarbeit

Werkstoffliste	Mat.	Sik.	Länge	Breite	Dicke
Fries liegend	N	2	375	60	32
Finne und Flügel	N	1	392	375	18



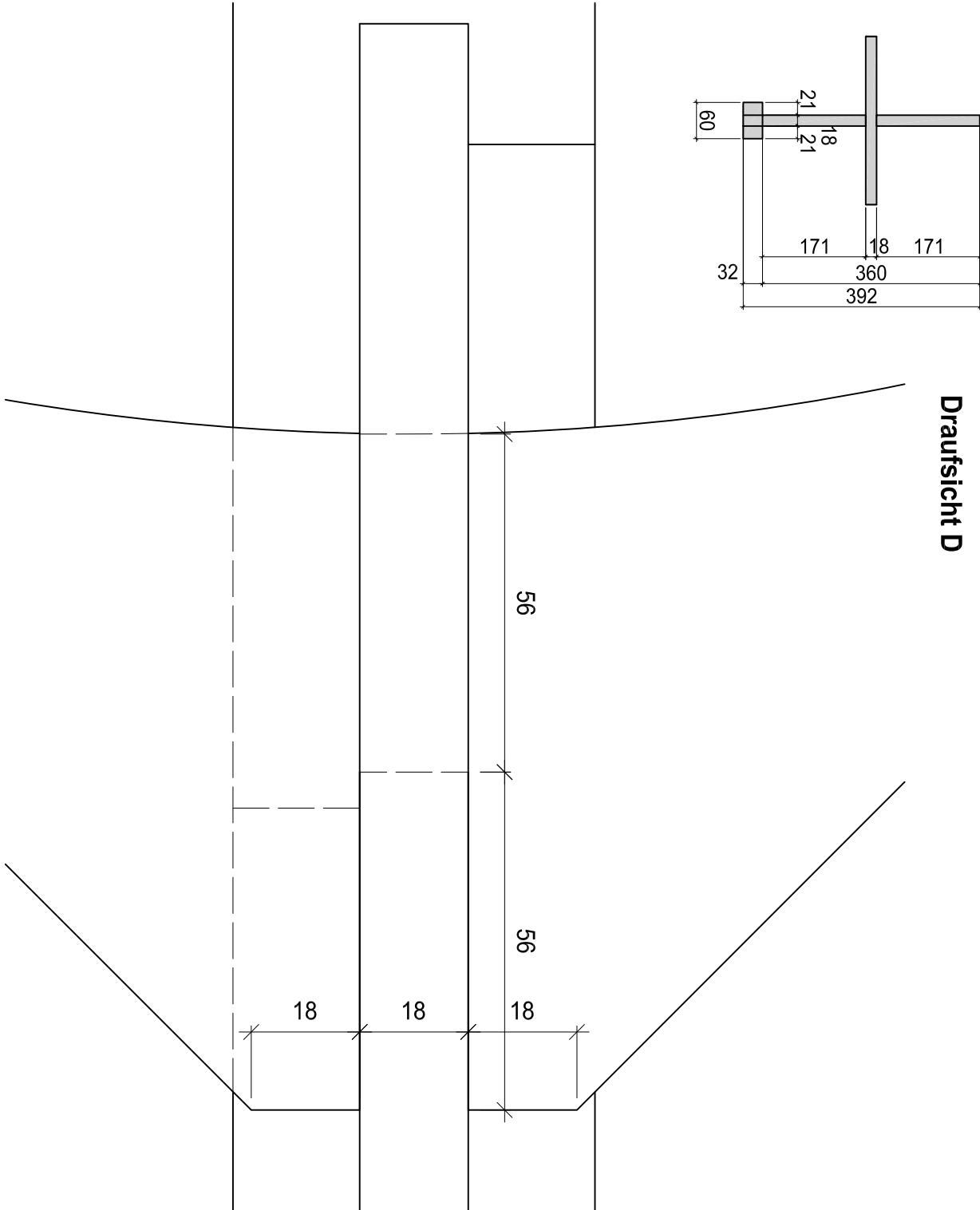
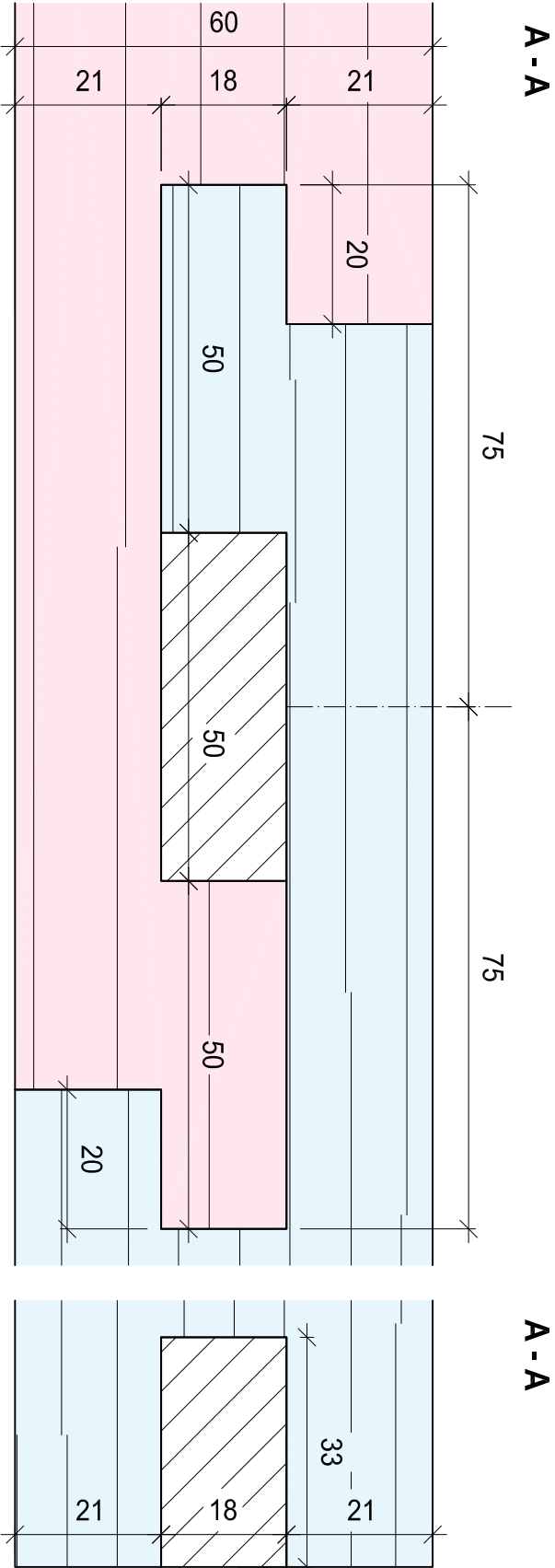
Reisschablone für Finne und Flügel werden durch die Prüfungsorganisation zur Verfügung gestellt.

Teilprüfung

9

VSSM | Verband Schweizerischer
Schreinermeister
und Möbelfabrikanten

Aufgaben-Nr.:	21_P.9
Massstab:	1:10 / 1:1
Plangrösse:	420 x 297 / A3
Datum:	15.01.2021
Gezeichnet:	as



Platte mit Randleiste

Stationäre Maschinen

Langlochbohrmaschine
Ständerbohrmaschine

Handmaschinen

Handoberfräse
Gehrungskreissäge
Handbohrmaschine
Stichsäge

Handwerkzeug

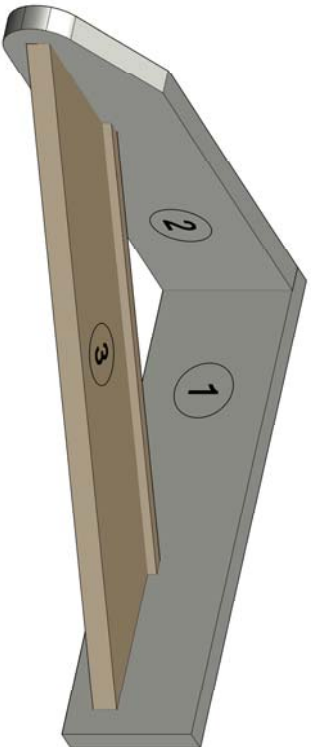
Schleifmittel

Arbeiten

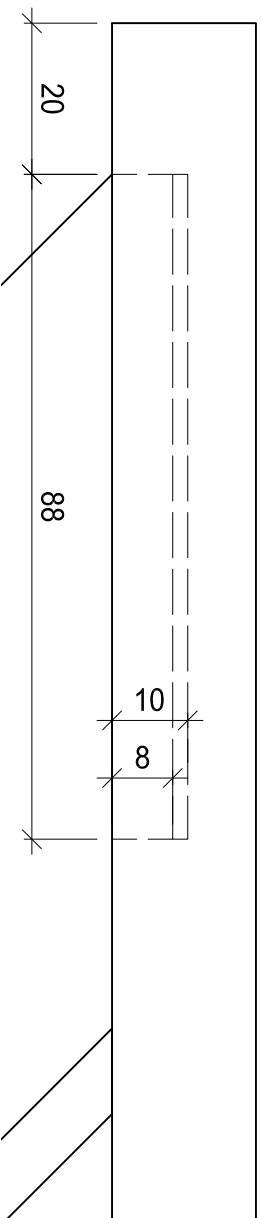
Bank	Reissen (ohne Bewertung)
Gehrungskreissäge	Fries 3 zuschneiden
	Randleiste zuschneiden
Langlochbohrmaschine	Dübel bohren
Ständerbohrmaschine	Dübel bohren
Handbohrfräse	Nuten / Fäizen
Stichsäge	Kamm absetzen
	Rundung und Schräge schneiden
Bank	Randleiste montieren
	Absetzung des Kamms nach-
	bearbeiten
Schleifen von Hand	Rundung/Schräge Fries 2 schleifen
	Alle Kanten leicht brechen
	Kein Verleimen

Werkstoffliste

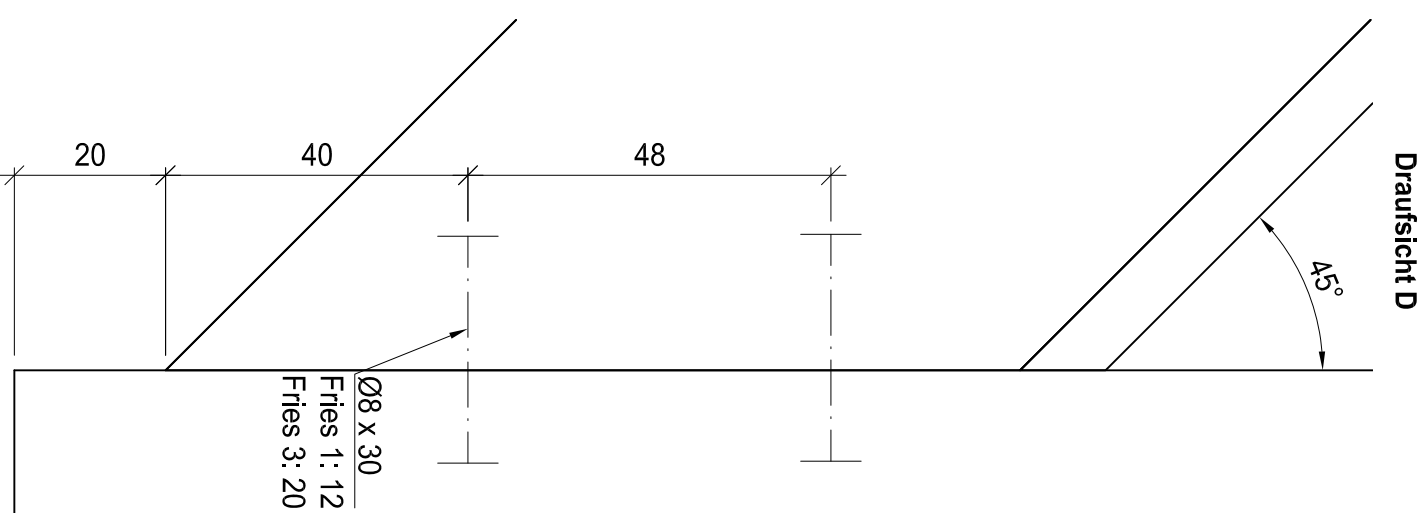
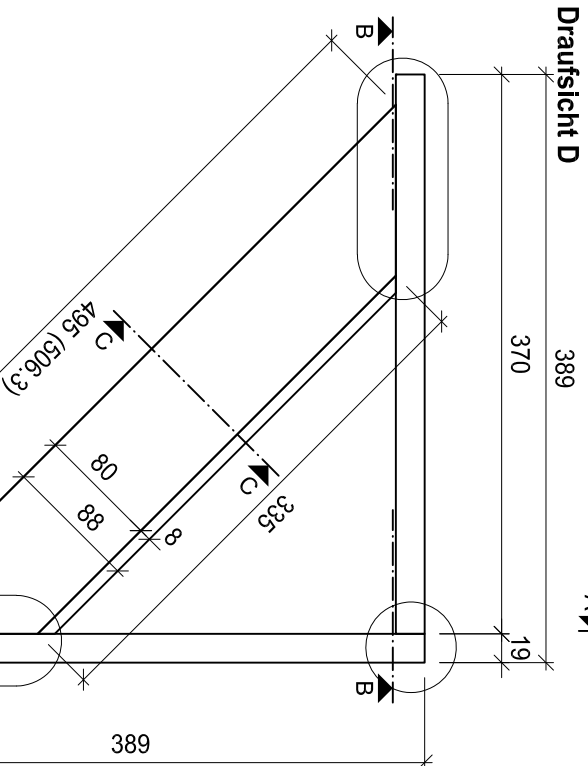
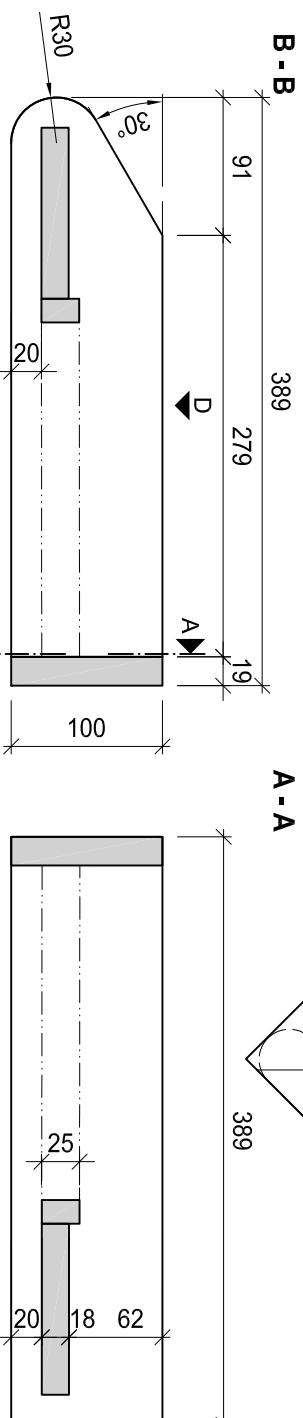
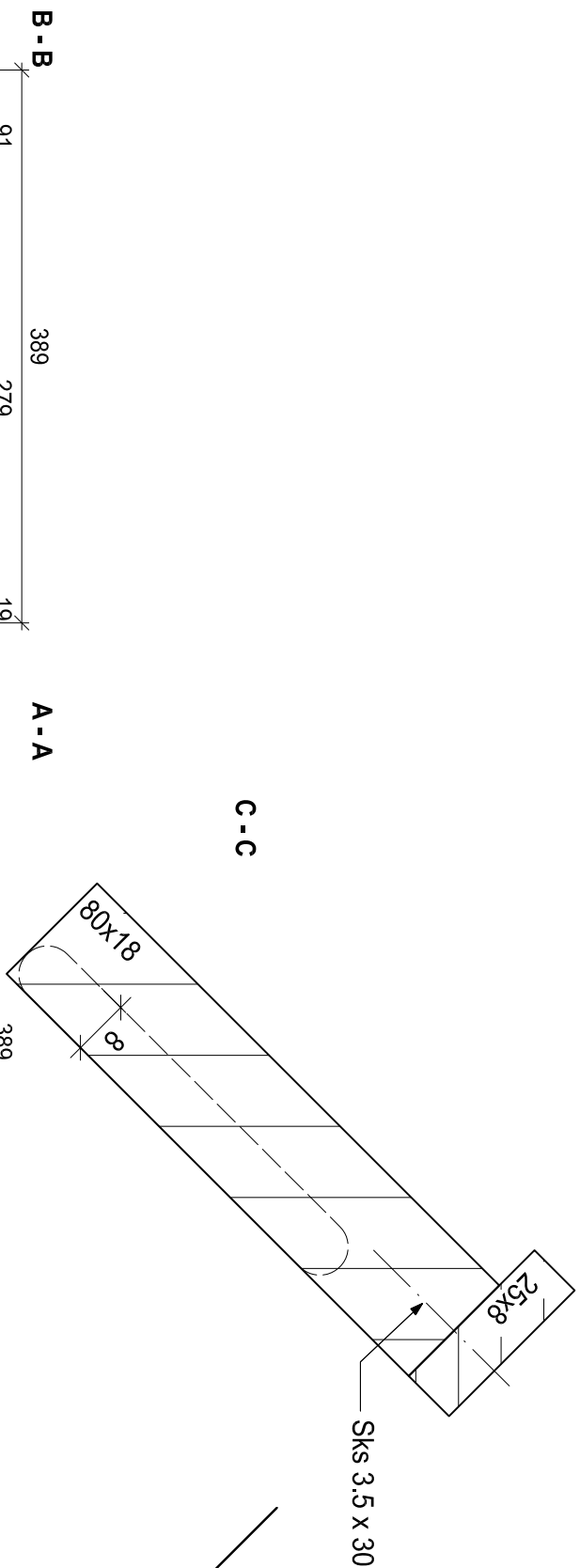
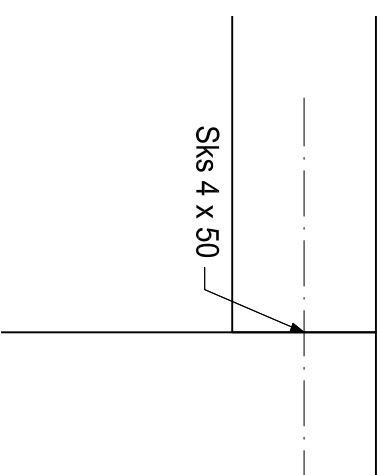
Werkstoffliste	Mat.	Stk.	Länge	Breite	Dicke
Fries 1	MDF	1	389	100	19
Fries 2	MDF	1	<u>370</u>	100	19
Fries 3	N	1	<u>506.3</u>	80	18
Randleiste	L	1	<u>335</u>	25	8
Dübel Ø8 x 30		2			
Schrauben Sks		3	3.5 x 30		
Schrauben Sks		2	4 x 50		



Draufsicht D



Draufsicht D



Teilprüfung

MSA

**Verband Schweizerischer
Schreinermeister
und Möbelfabrikanten**

Aufgaben-Nr.: 21_P.10

Massstab: 1:5 / 1:1

Plangröße: 420 x 297 / A3

Datum: 15.01.2021

Gezeichnet: as