

Furnierarbeit

Stationäre Maschinen

Furnierfügemaschine (Optional)
Furnierpresse
Bandschleifmaschine
Formatieren (gemäss Angaben Prüfungsort)

Handmaschinen

Handschleifmaschine

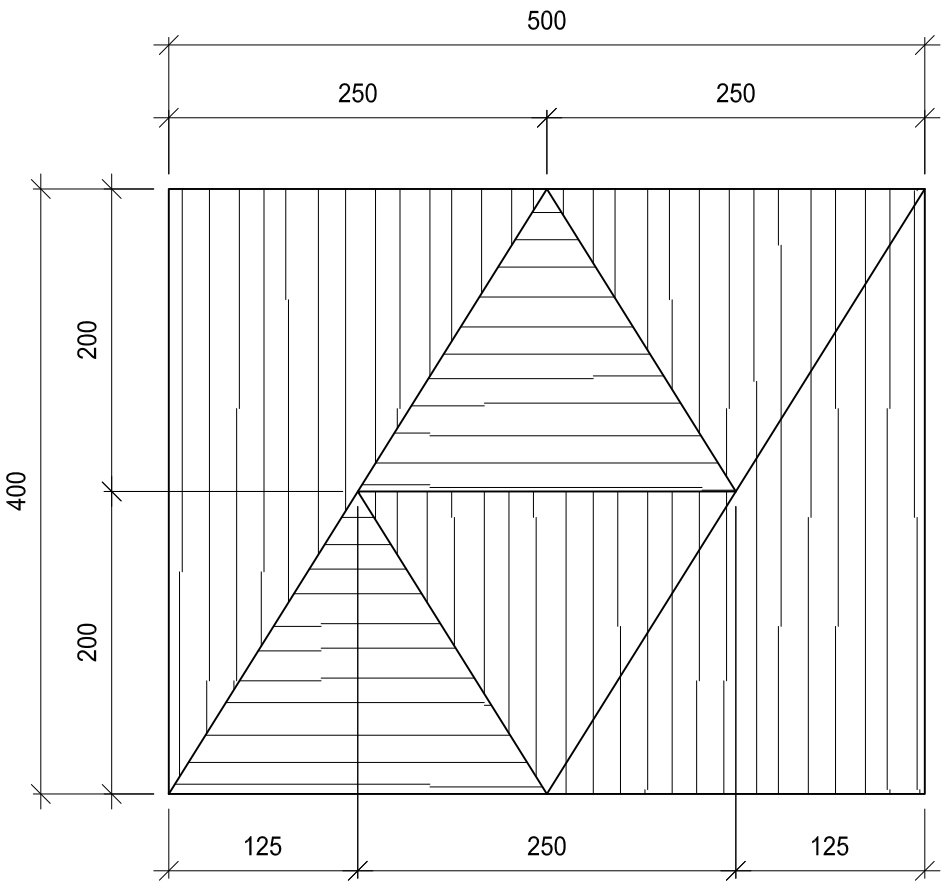
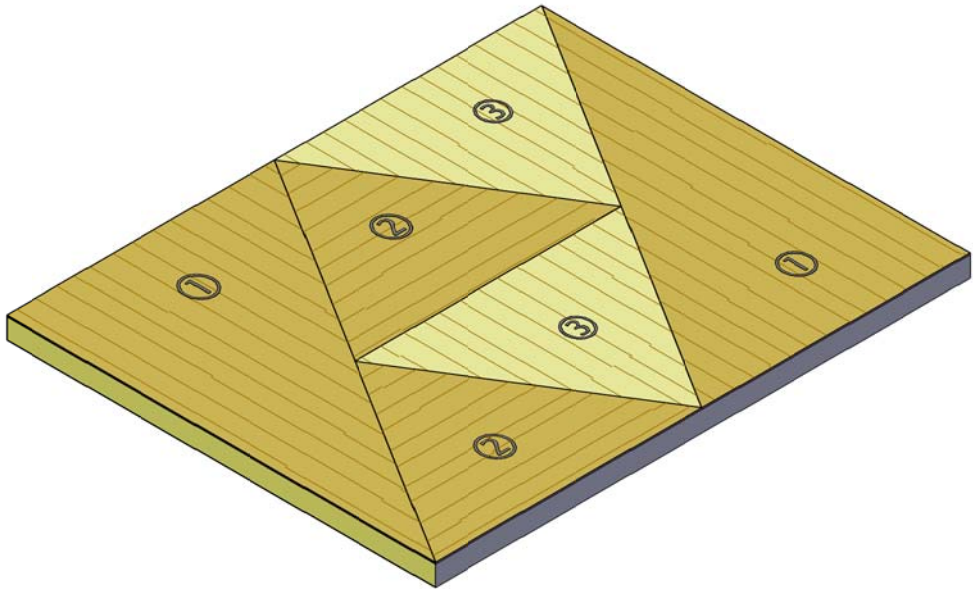
Handwerkzeug

Furniersäge (Optional)
Schleifmittel

Arbeiten

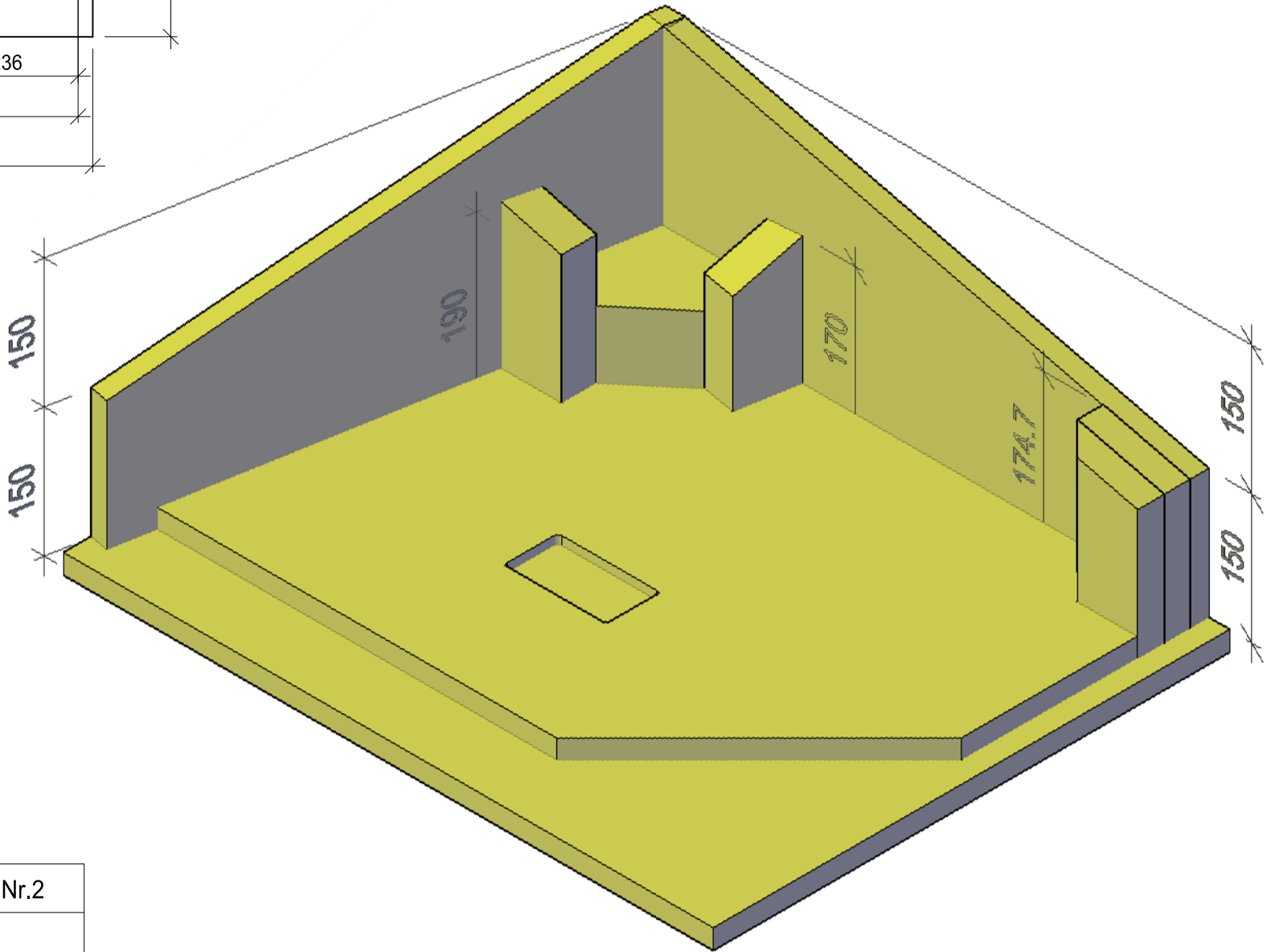
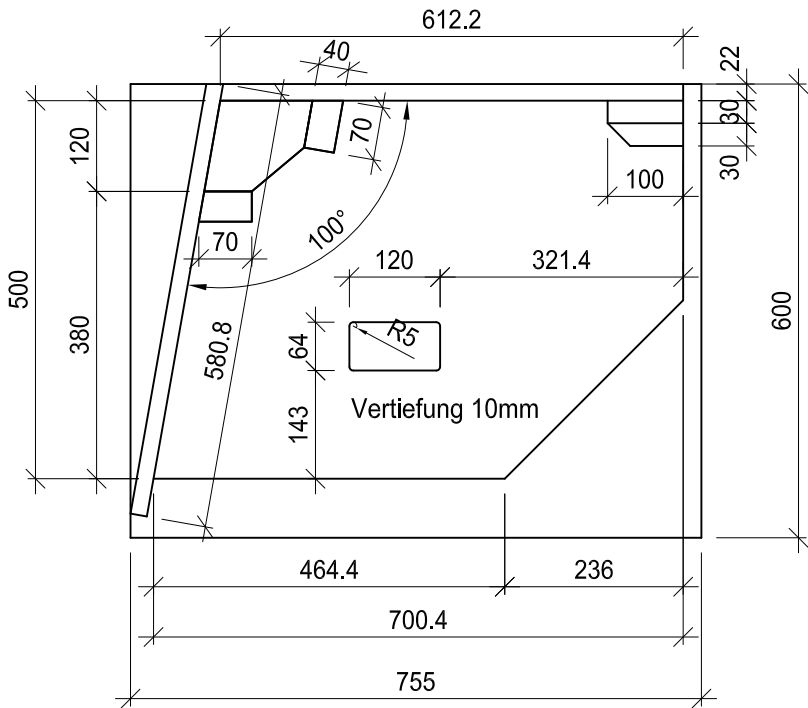
Bank	Reissen (ohne Bewertung)
Furnierfügemaschine / Furniersäge	Furnier zuschneiden
Bank	Furnier zusammensetzen
Furnierpresse	Leim auftragen, pressen
Bank	Furnier bündig abstossen
Maschinelles Formatieren	Formatieren
Bandschleifmaschine	Körnung 120 (ohne Bewertung)
Handschleifmaschine	vordere Fläche schleifen
Bank	Kanten brechen

Werkstoffliste	Mat.	Stk.	Länge	Breite	Dicke
Blatt	MDF	1	500	400	19
Teil 1 dunkel	Fur	2	400	250	0.6 - 0.9
Teil 2 dunkel	Fur	2	250	200	0.6 - 0.9
Teil 3 hell	Fur	2	200	250	0.6 - 0.9
Gegenzug	Fur	1	400	500	0.6 - 0.9



Schablone - Einpassarbeit

Werkstoffliste	Mat.	Stk.	Länge	Breite	Dicke
Grundplatte	MDF	1	755	600	22
Boden	MDF	1	700.4	500	22
Seite	MDF	1	580.8	300	22
Hinterstück	MDF	1	612.2	300	22
Doppel	MDF	2	174.7	100	30
Eckpfosten	L	1	100	120	143
Eckpfosten	L	1	190	70	40
Eckpfosten	L	1	170	70	40



Nur für die interne Schablonenherstellung.

Abdeckung mit Ausschnitt

Handmaschinen

Stichsäge A
Bohrmaschine A

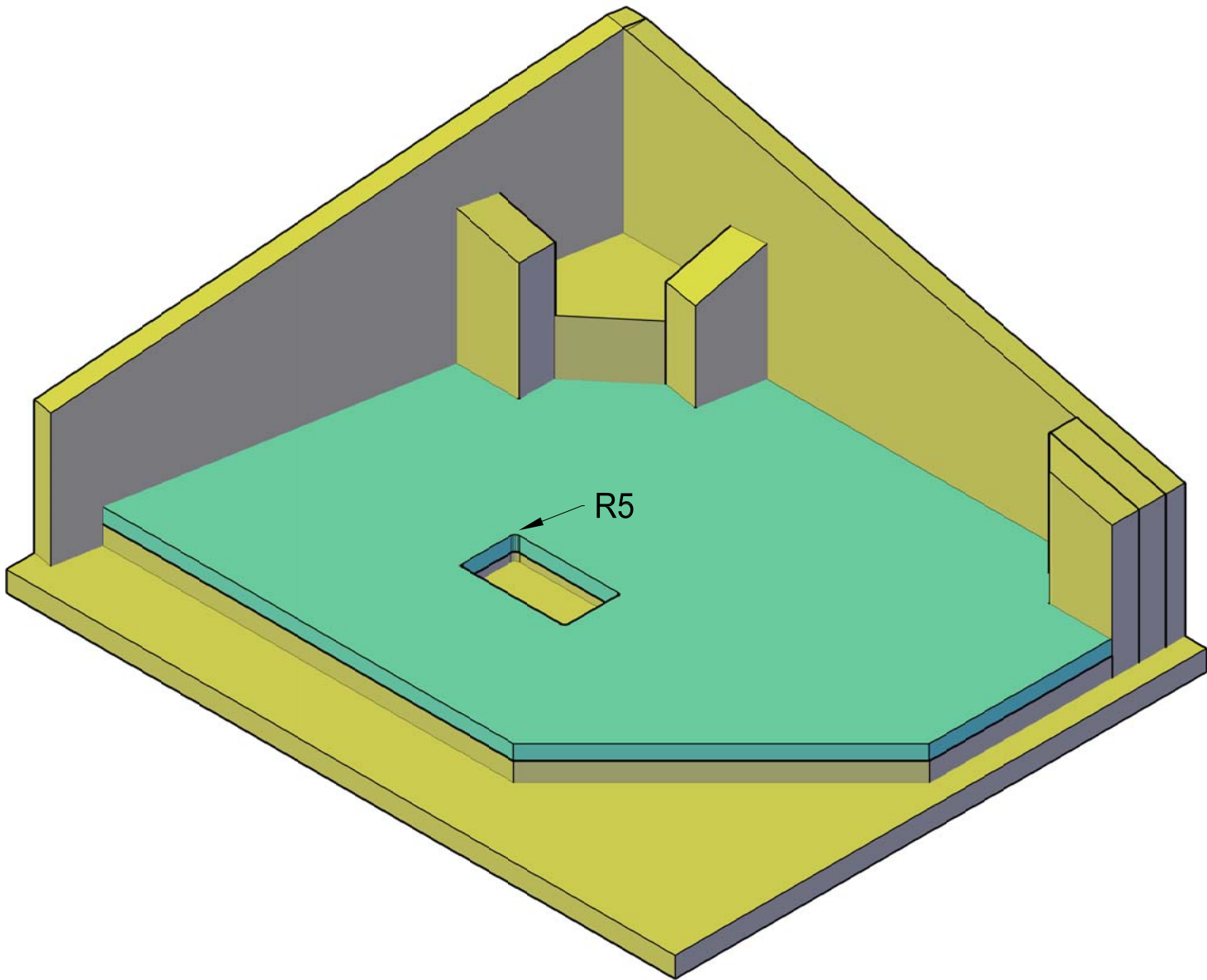
Handwerkzeug

Parallelanreisser
Handwerkzeug

Arbeiten

Bank	Reissen (ohne Bewertung)
	Abdeckung an Wand einpassen
	Abdeckung an Vorderkante einpassen
	Loch für Stichsäge bohren
	Ausschnitt aussägen
	Kein Verputzen

Werkstoffliste	Mat.	Stk.	Länge	Breite	Dicke
Abdeckung weiss bes.	Spa/bes	1	750	550	16



Türdoppel

Stationäre Maschinen

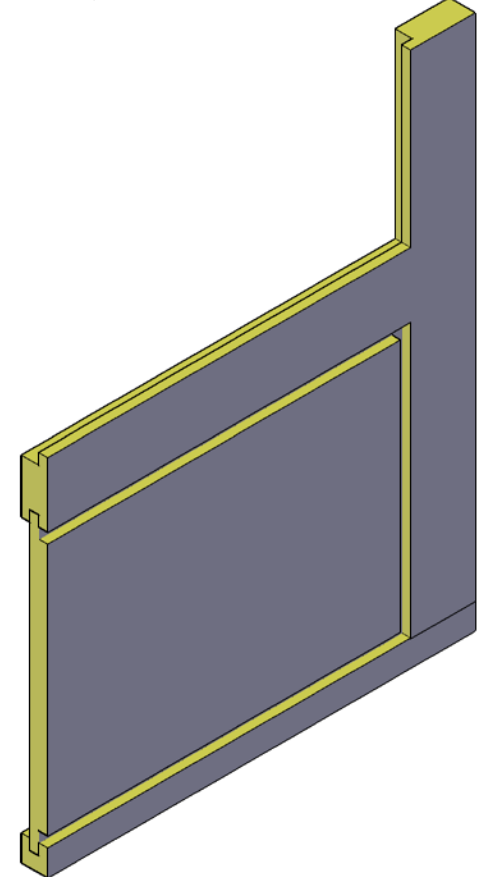
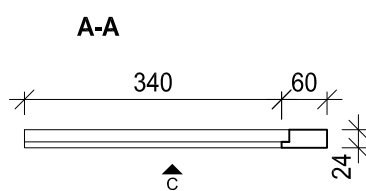
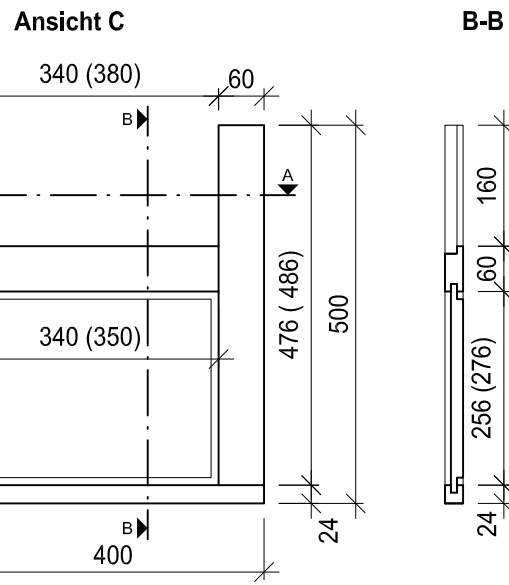
Kehlmaschine A
Langlochbohrmaschine A / Kettenstemmer

Arbeiten

Bank	Reissen (ohne Bewertung)
Langlochb. / Kettenst.	Zapfenloch stemmen
Kehlmaschine A	Zapfen fräsen
	Fälzen und Nuten der Frieze
	Falz ausgefahren
	Fälzen der Füllung
Bank	Verbindungen fertig stellen
	Zusammenstecken (ohne Leim)
	Kein Verputzen

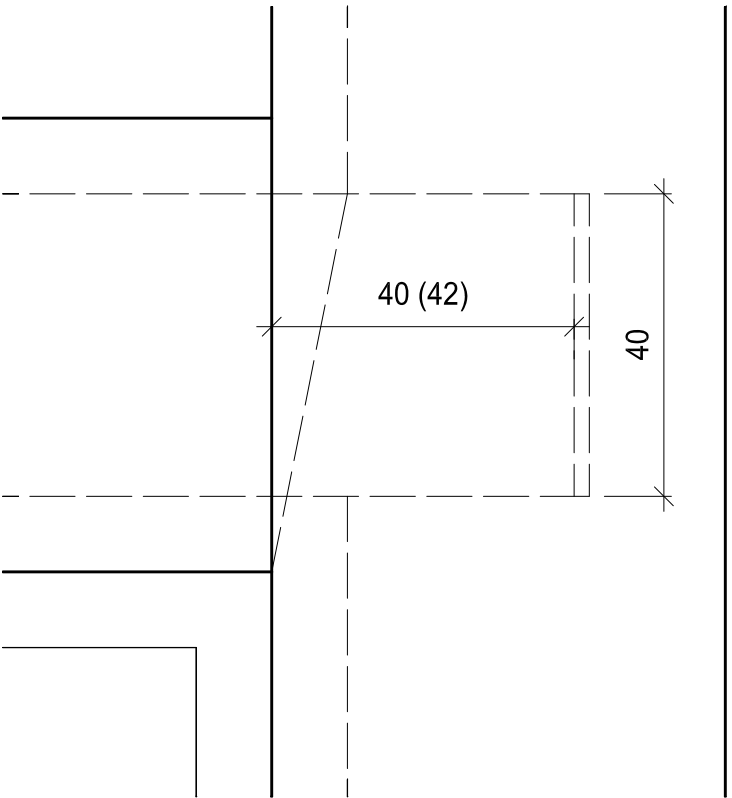
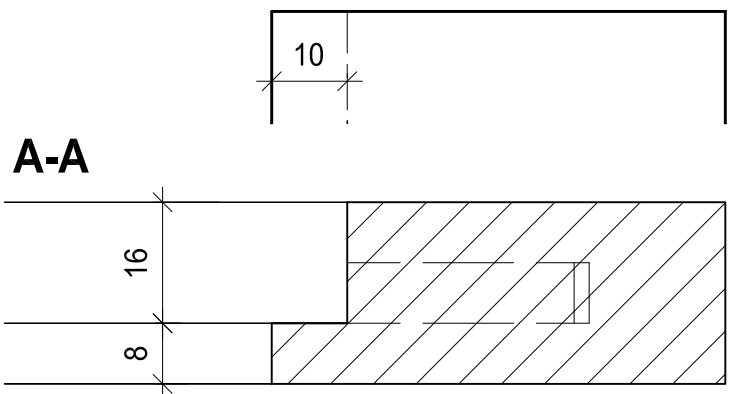
Werkstoffliste	Mat.	Stk.	Länge	Breite	Dicke
Füllung	MDF	1	276	350	16
Probeholz	MDF	1	350	120	16
Fries rechts	N	1	486	60	24
Zwischenfries	N	1	380	60	24
Fries unten	N	1	400	24	24
Stossholz	N	1	350	120	24
Probeholz	N	1	350	60	24

Achtung, abgesetzte Bearbeitungen an Hobel- und Kehlmaschinen dürfen nur unter Aufsicht einer Fachperson durchgeführt werden!

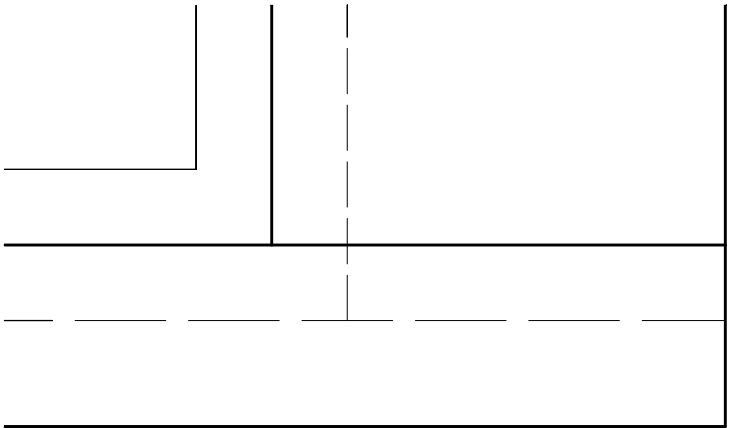


Ansicht C

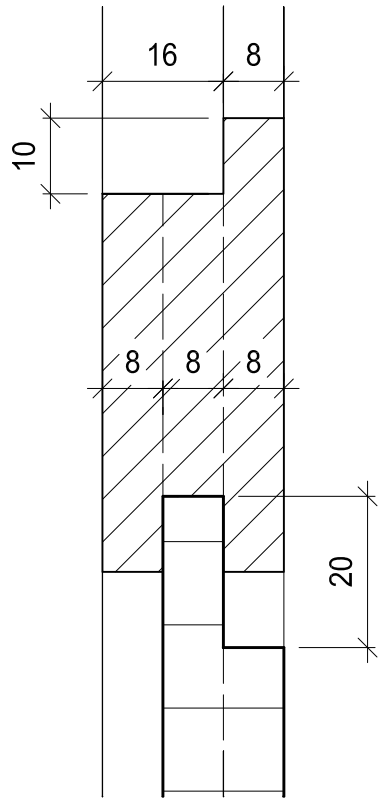
A-A



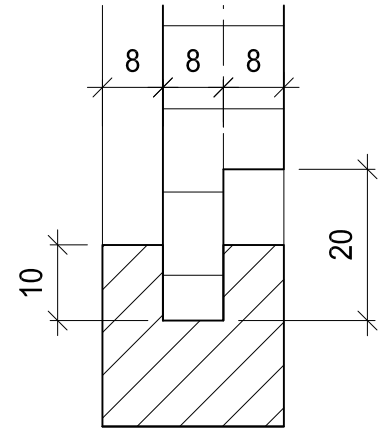
Ansicht C



B-B



B-B



Schrank mit Türe

Stationäre Maschinen

Ständerbohrmaschine

Handmaschinen

Handoberfräse A

Stichsäge B

Handbohrmaschine B

Nutfräsmaschine Lamello A

Handwerkzeug

Schleifmittel

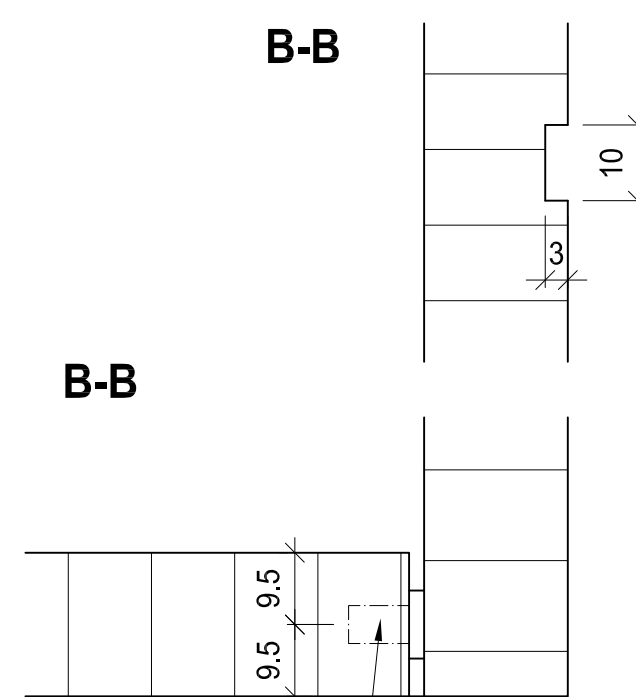
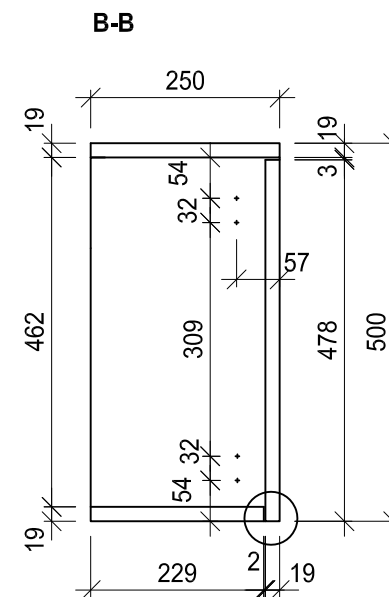
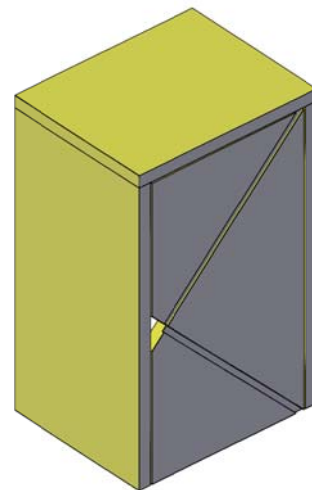
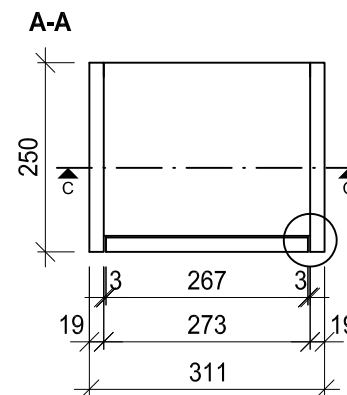
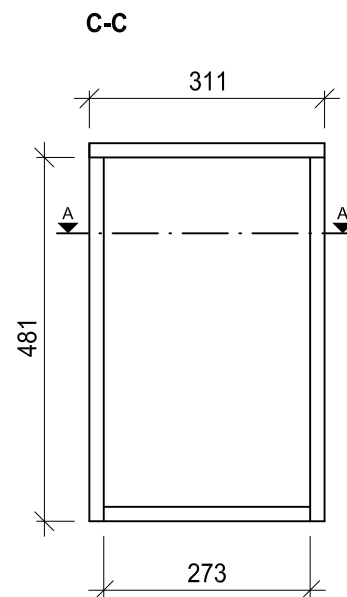
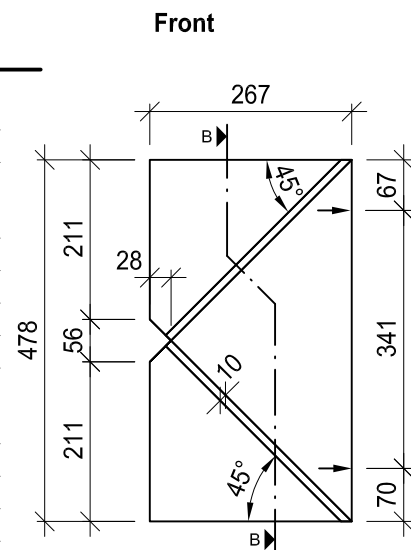
Schraubzwingen

Handwerkzeug

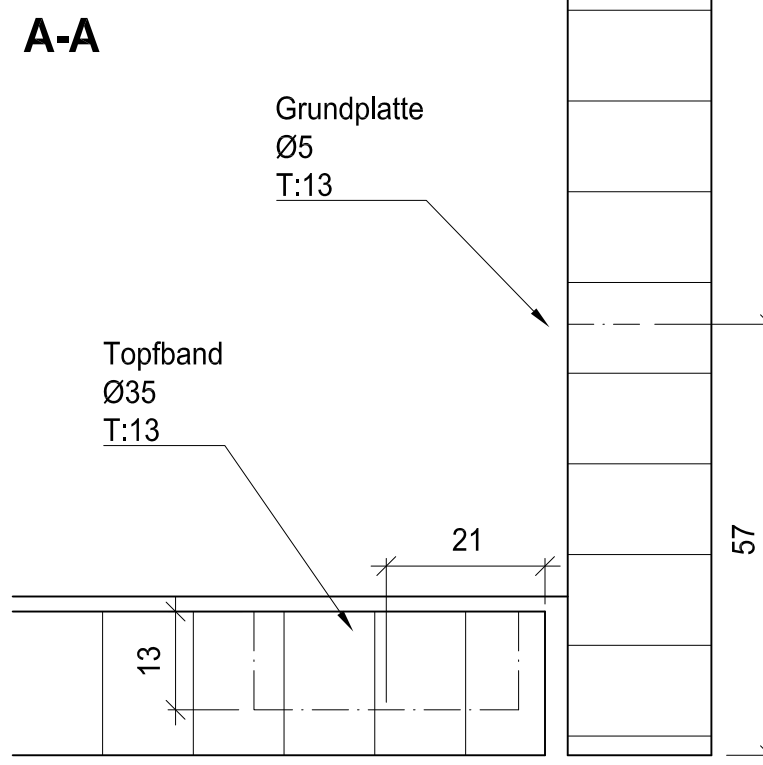
Arbeiten

Bank	Reissen (ohne Bewertung)
Nutfräsmaschine Lamello	Verbindungen fräsen
Ständerbohrmaschine	Löcher bohren
Handbohrmaschine	Anschlagpuffer bohren
Bank	Vor dem Verleimen Experten zeigen Gesamthaft verleimen
Stichsäge	Ausschnitt in Türe aussägen
Oberfräse	Ziernuten in Türe fräsen
Bank	nur Türe verputzen Kanten an Türe leicht brechen
	Türe montieren und ausrichten

Werkstoffliste	Mat.	Stk.	Länge	Breite	Dicke
Türe	MDF	1	478	267	19
Seiten	MDF	2	481	250	19
Abdeckung	MDF	1	311	250	19
Boden	MDF	1	273	229	19
Probeholz	MDF	1	450	120	19
Topfband Hettich Intermat		2	OPO 00.480.52		
Scharniertopf Befestigungsschr.		4	OPO 00.482.96		
Montageplatte O		2	OPO 90.716.25		
Türpuffer		1	OPO 48.887.21		
Lamello 20		8			



Anschlagpuffer ab Kante 20 mm
Ø5
T:8



Grundplatte
Ø5
T:13

Topfband
Ø35
T:13

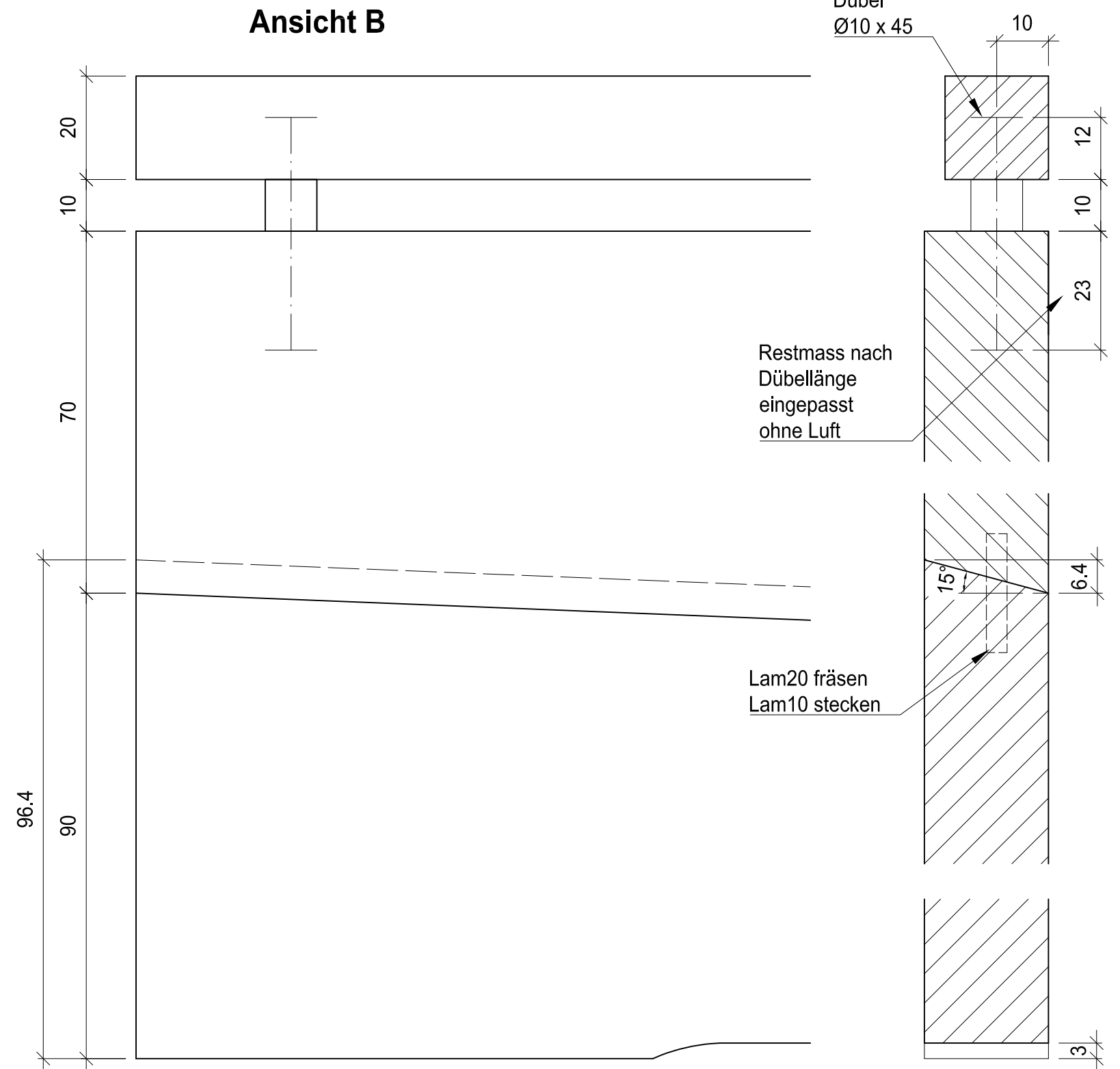
Stationäre Maschinen

Handmaschinen

Arbeiten

Werkstoffliste	Mat.	Stk.	Länge	Breite	Dicke
Friese *	N	2	500	100	24
Griffries *	N	1	500	20	20
Probeholz	N	1	450	80	24
Dübel Ø10x45		3	OPO 86.022.28		
Lamello 10		3			

Hinweis zum abgesetzten Hobeln:
Die 3mm Absatztiefe ist am tiefsten Punkt zu erreichen.



Achtung, abgesetzte Bearbeitungen an Hobel- und Kehlmaschinen dürfen nur unter Aufsicht einer Fachperson durchgeführt werden.

Kreissägearbeit

Stationären Maschinen

Kreissäge A
Kantenschleifmaschine

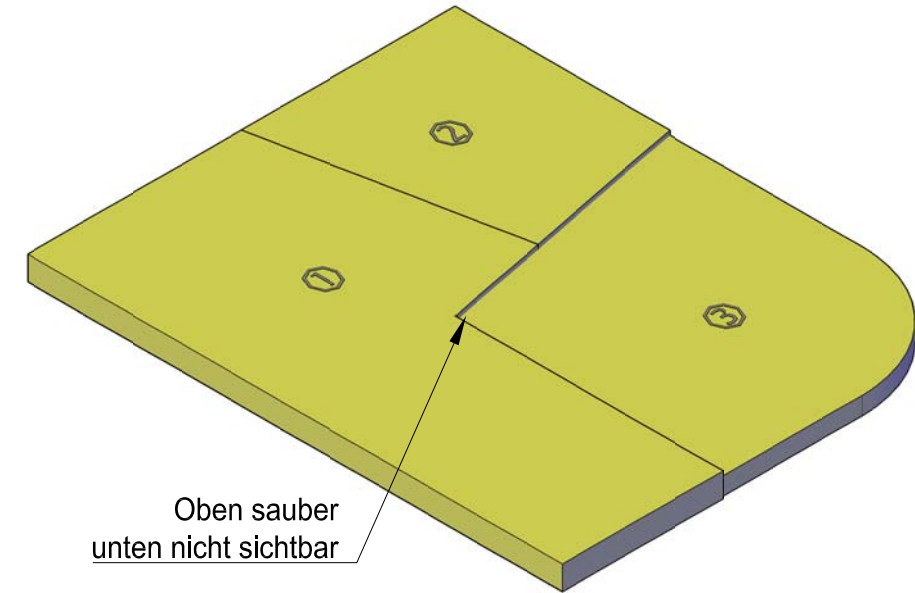
Handmaschinen

Nutfräsmaschine Lamello C
Stichsäge C

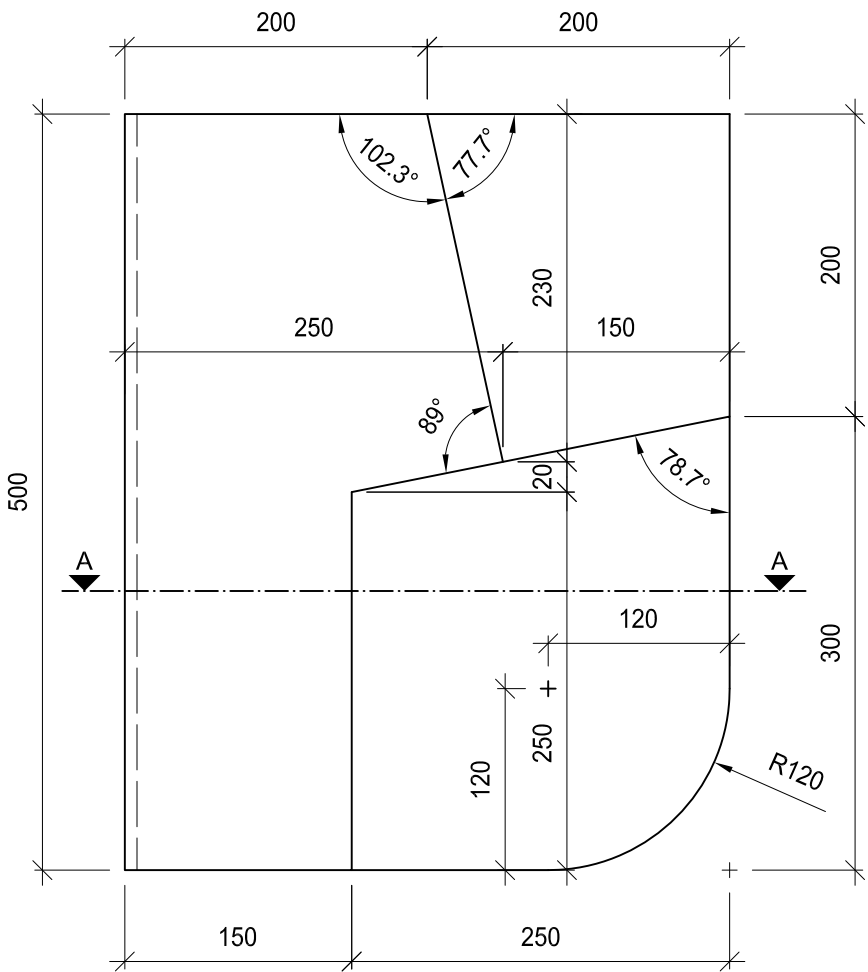
Arbeiten

Bank	Reissen (ohne Bewertung)
Kreissäge	Platten zuschneiden
Stichsäge	Rundung ausschneiden
Kantenschleifmaschine	Rundung bearbeiten
Nutfräsmaschine Lamello	Verbindungen fräsen
Bank	Kanten leicht brechen
	kein Flächenschliff
	kein Verleimen

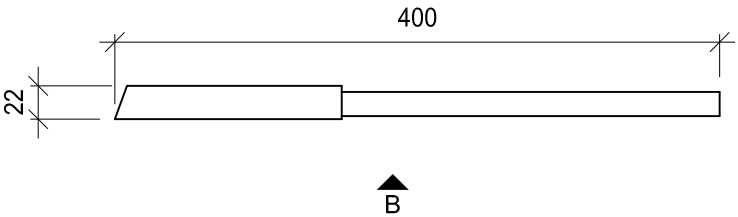
Werkstoffliste	Mat.	Stk.	Länge	Breite	Dicke
Teil 1 links	MDF	1	500	250	22
Teil 2 rechts oben	MDF	1	230	200	22
Teil 3 rechts unten	Spa/bes	1	300	250	16
Lamello 20		6			



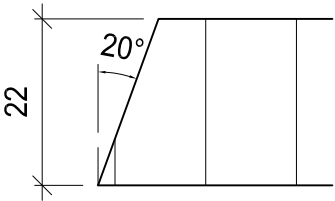
Ansicht B



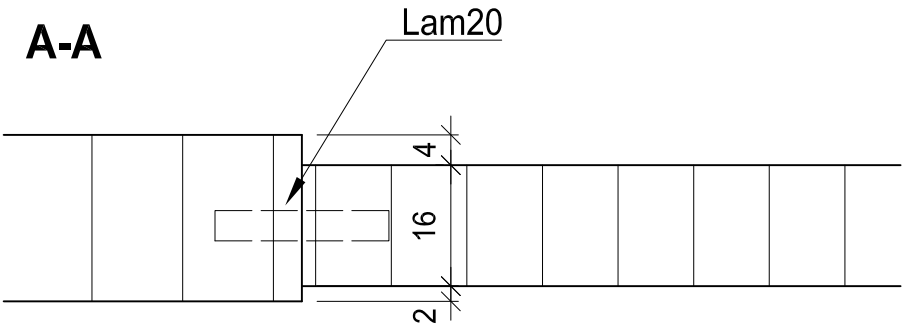
A-A



A-A



A-A



Rahmenfragment mit Sims

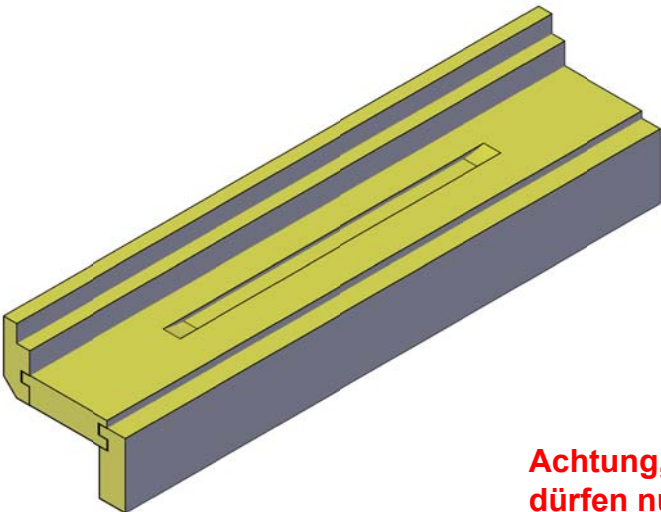
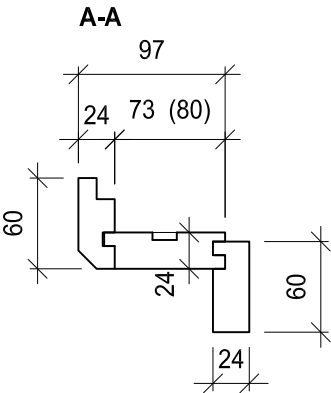
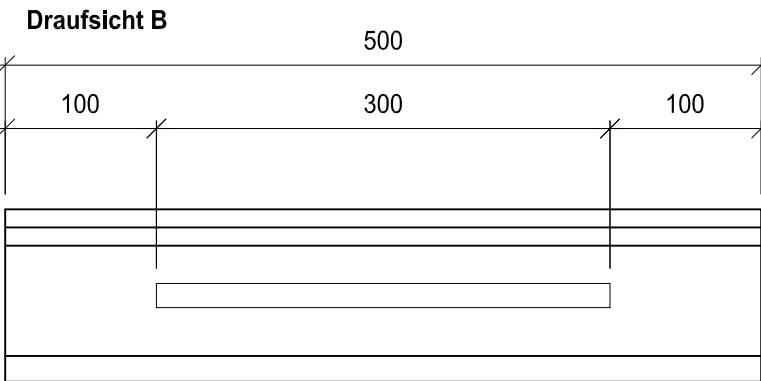
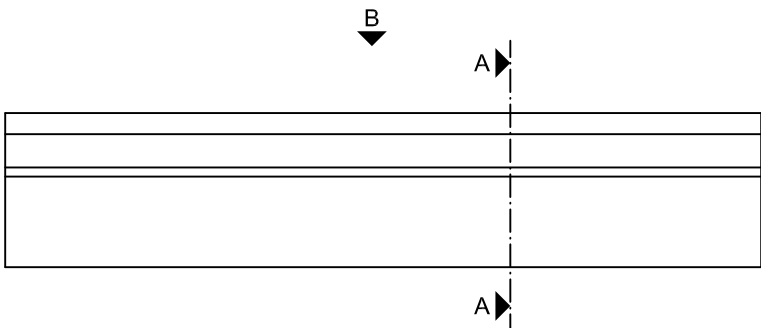
Stationäre Maschinen

Kehlmaschine B

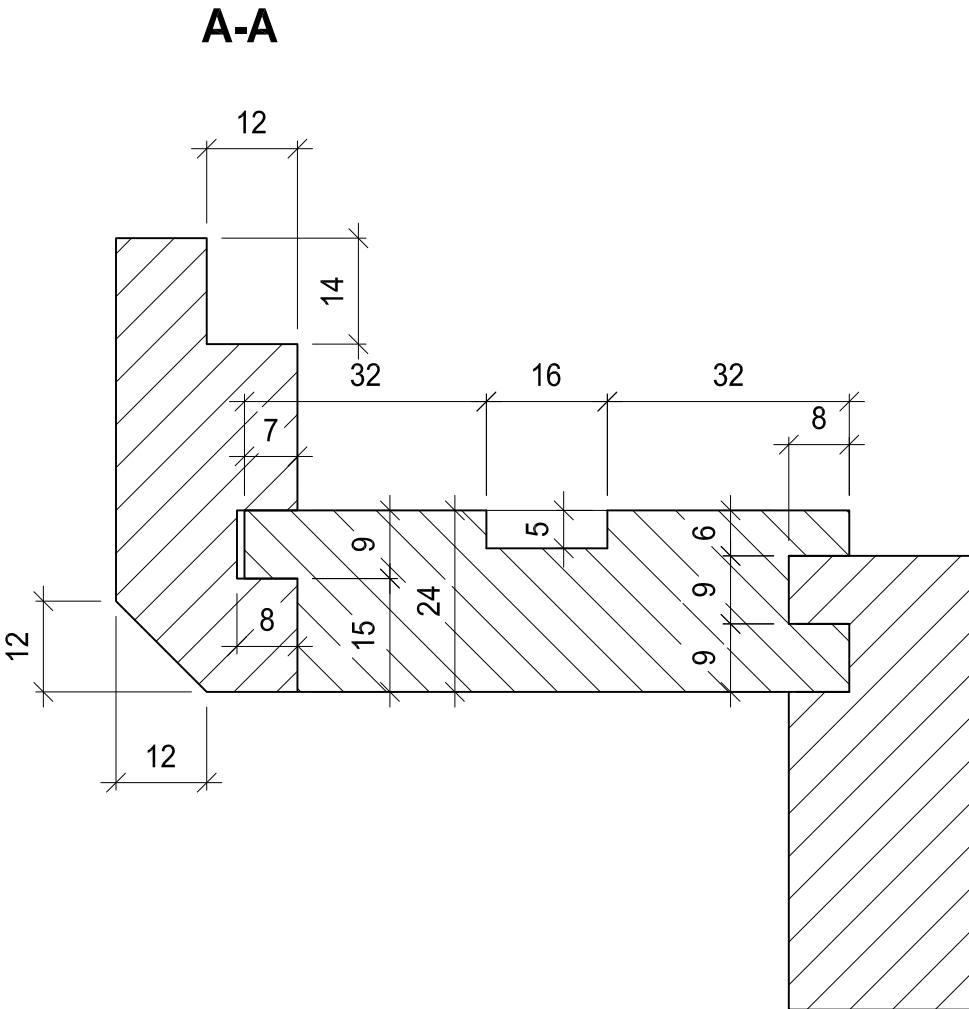
Arbeiten

Bank	Reissen (ohne Bewertung)
Kehlmaschine	Nut und Kamm erstellen
	Fasen
	Ein- und ausgefahrene Nut
Bank	Zusammenstecken (ohne Leim)
	Kein Verputzen

Werkstoffliste	Mat.	Stk.	Länge	Breite	Dicke
Rahmen	L	1	500	60	24
Sims	L	1	500	80	24
Zierverkleidung	L	1	500	60	24
Probeholz	N	1	500	80	24
Probeholz	N	1	500	60	24



Achtung, abgesetzte Bearbeitungen an Hobel- und Kehlmaschinen dürfen nur unter Aufsicht einer Fachperson durchgeführt werden!



Bandsägearbeit

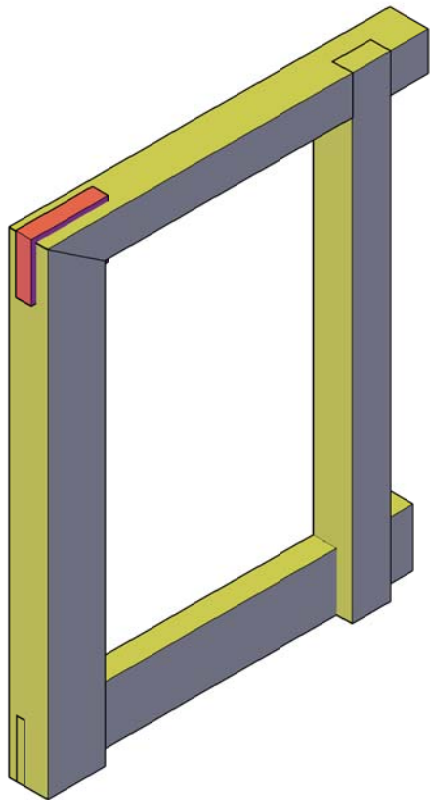
Stationäre Maschinen

Bandsäge

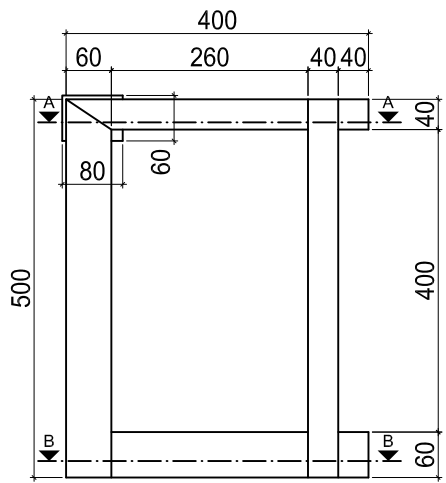
Arbeiten

Bank	Reissen (ohne Bewertung)
Bandsäge	Komplette Bearbeitung
Bank	Kanten nicht brechen
	Kein Verputzen
	Keine Nachbearbeitung der Verbindungen am Bank
	Zusammenstecken (ohne Leim)

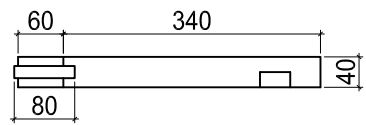
Werkstoffliste	Mat.	Stk.	Länge	Breite	Dicke
Fries links	N	1	500	60	40
Fries rechts	N	1	500	40	40
Fries oben	N	1	400	40	40
Fries unten	N	1	400	60	24
Verbindungsplatte	MDF	1	80	60	16
Stossholz	N	1	350	60	24



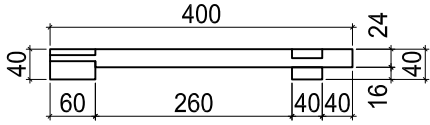
Ansicht C



A-A

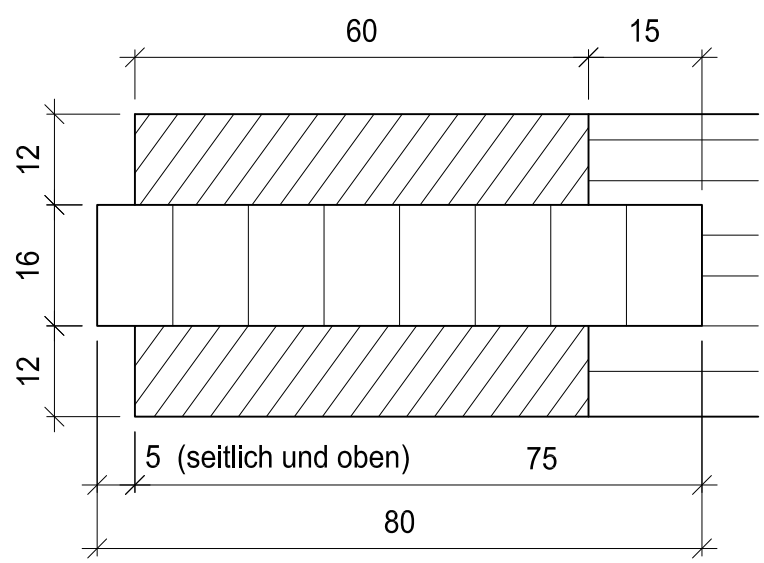


B-B

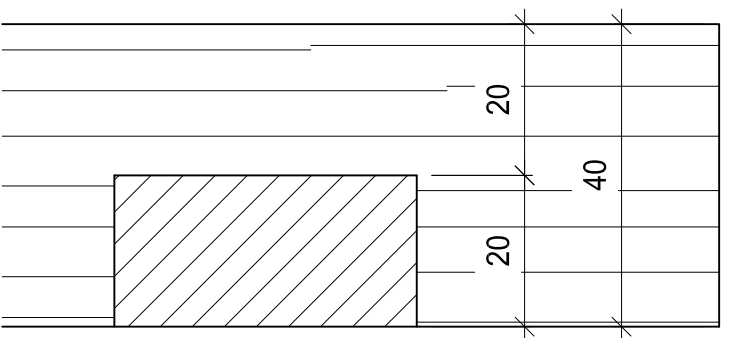


↑
c

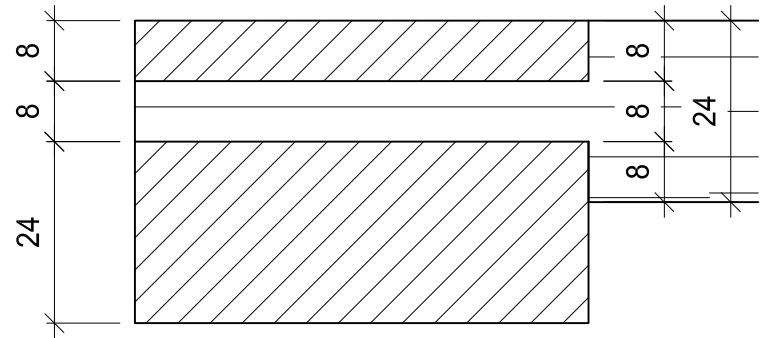
A-A



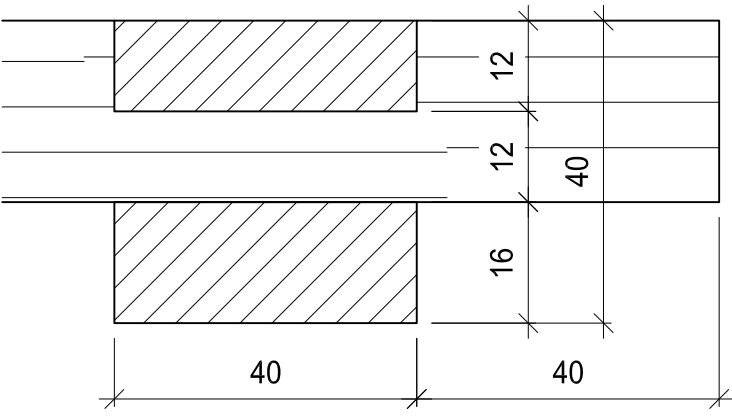
A-A



B-B



B-B



Abdeckung mit Servicedeckel und Randleiste

Stationäre Maschinen

Kreissäge B

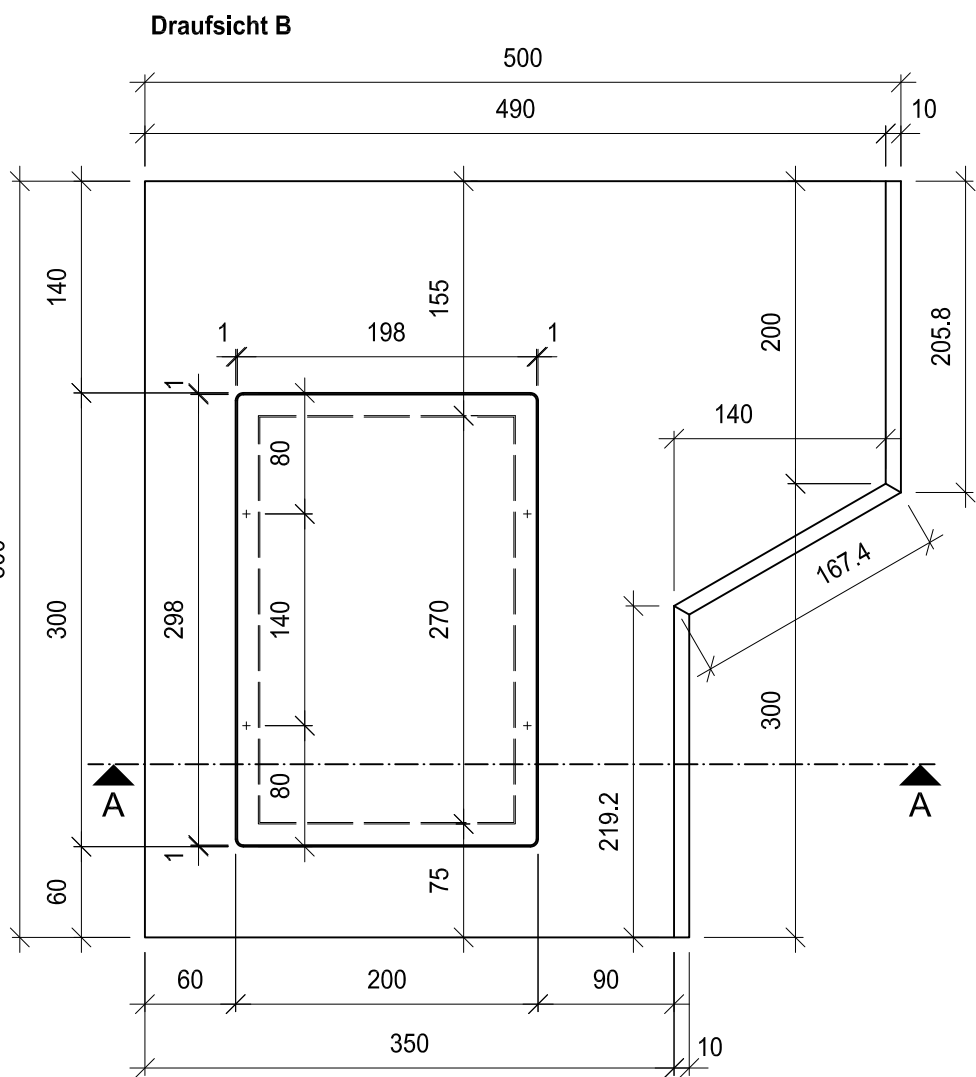
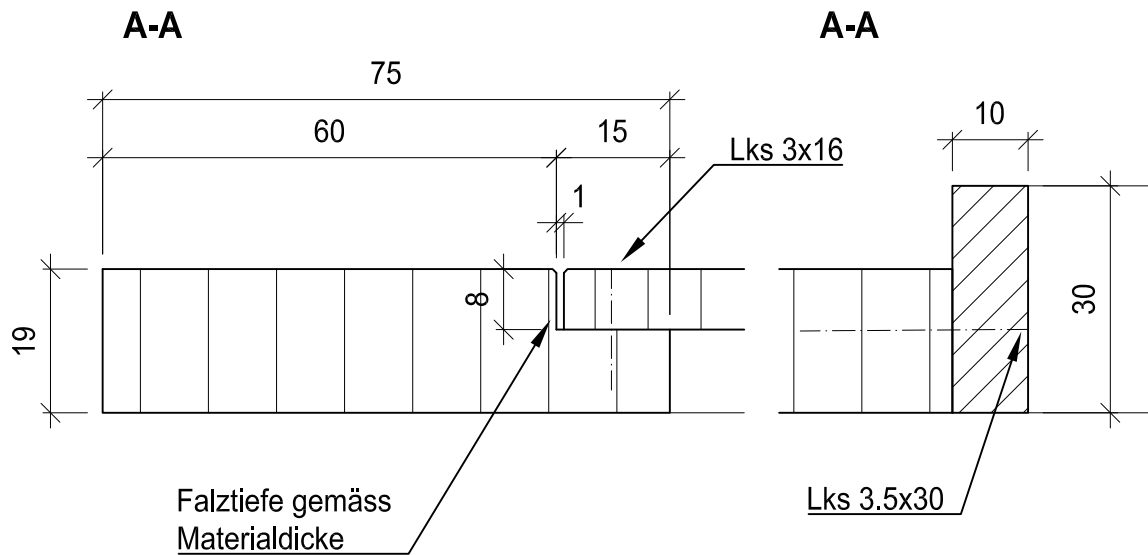
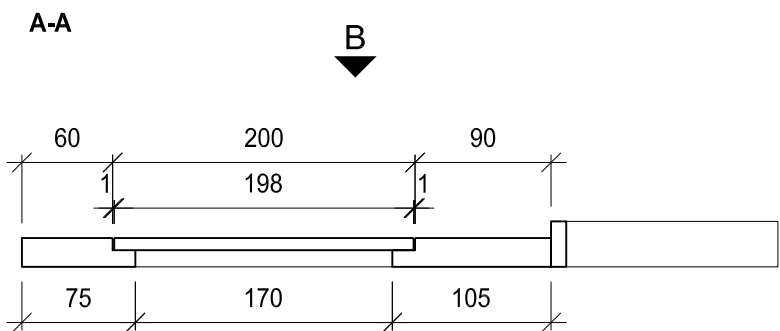
Handmaschinen

Handoberfräse B
Gehrungskreissäge B
Stichsäge D
Handbohrmaschine D

Arbeiten

Bank	Reissen (ohne Bewertung)
Kreissäge	Ausschnitt für Kante
Gehrungskreissäge	Kante zuschneiden
Handbohrmaschine	Loch für Stichsäge bohren
Stichsäge	Loch Deckel ausschneiden
Bank	Falz im Ausschnitt fräsen
	Schraubenlöcher bohren
	Ecken des Servicedeckel einpassen
	Servicedeckel und Ausschnitt oben
	Kanten brechen
	Servicedeckel montieren
	Kanten montieren
	Kein Verputzen

Werkstoffliste	Mat.	Stk.	Länge	Breite	Dicke
Abdeckung	MDF	1	500	490	19
Servicedeckel	MDF	1	298	198	8
Randleiste	L/N	1	650	30	10
Schrauben		4	Lks 3 x 16		
Schrauben		6	Lks 3.5 x 30		



Draufsicht B

